

各機種共通

LPR (Line Printer Remote) Windows 95/98/Me 日本語版 取扱説明書

本書の内容

はじめに (重要な事項が書いてあります、是非お読み下さい。)

1. lpr のインストール方法
2. pr ポートの登録方法
3. pr ポートの削除方法
4. FAQ

はじめに

本取扱説明書は、パーソナルコンピュータの Windows(注 1)上のアプリケーションから、TCP/IP ネットワークに接続されたネットワークプリンタに印刷するためのプログラムである【LPR (Line Printer Remote)】についての説明書です。(以下本書と略します。)

まず最初にソフトウェア使用許諾書を、注意してお読みください。ソフトウェア使用許諾書は、本書およびパナソニック コミュニケーションズ株式会社製【LPR(Line Printer Remote)】(以下本件ソフトウェアといたします)に関する、お客様とパナソニック コミュニケーションズ株式会社との間でのライセンス契約書です。

本書および本件ソフトウェアの使用を開始する前に、この契約の条件を十分ご確認下さい。この契約に、ご同意いただけない場合には、本書および本件ソフトウェアをご使用にならず、当該本書および本件ソフトウェアのコピーも含め全てを廃棄してください。

本書および本件ソフトウェアの内容は、予告無く変更する事があります。

(注 1)Windows,Microsoft は、米国 Microsoft Corporation の登録商標です。

1. lpr のインストール方法

1. lprjpxxx.exe を実行しLPR 関連ファイルを解凍します。(xxx は Version 番号です)
2. setup.exe(インストーラ)を起動実行して、流れに従ってインストール処理を行います。
3. プリンタドライバをインストールしてからポートの登録を行ってください。
(プリンタドライバのインストール方法は、それぞれの機種の取扱説明書をご参照ください。)

2. lpr ポートの登録方法

1. プリンタプロパティを開きます。

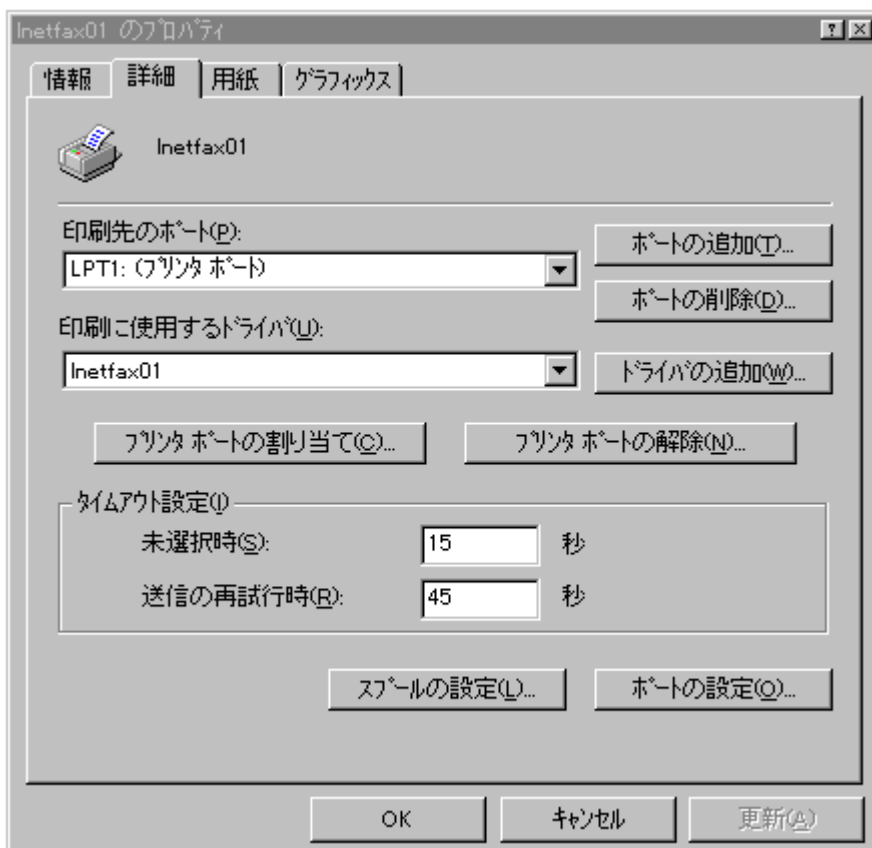
プリンタアイコンを右クリックして、ポップアップメニューよりプリンタプロパティを選択します。



2. “ポートの追加(I)”ダイアログを起動します。

プリンタプロパティの詳細設定を選択して

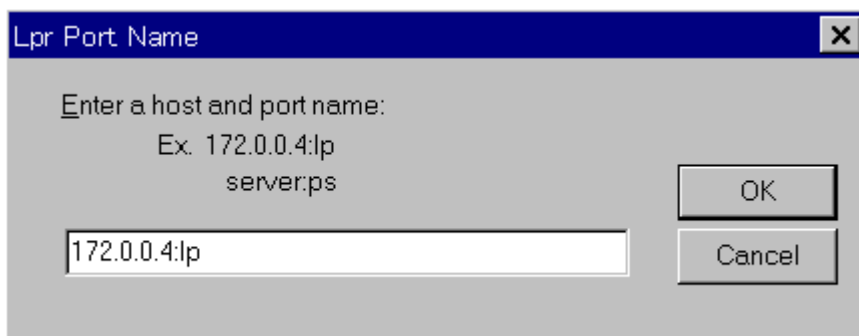
“ポートの追加(I)...”を選択します。



3. lpr Port Monitor の追加ダイアログを開きます。
ポートの追加ダイアログで、その他(O)を選択して、
“HLPRMON”を選択して、“OK”ボタンを押します。



4. lpr プリンタサーバの登録します。
lpr プリンタサーバ名称と、キューの名前を“:”(コロン)で区切ります。
lpr プリンタサーバ名称は、ホスト名でも、IPアドレスでも入力可能です。
下記は IPアドレス入力時の例です。

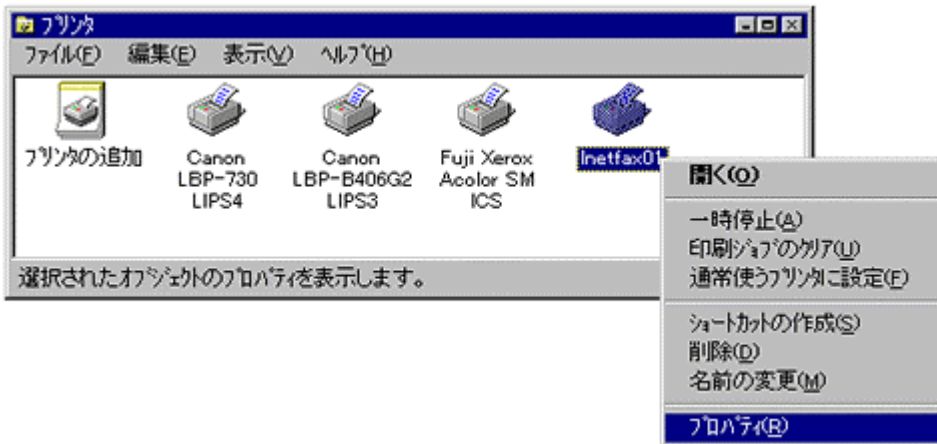


“OK”ボタンを押します。

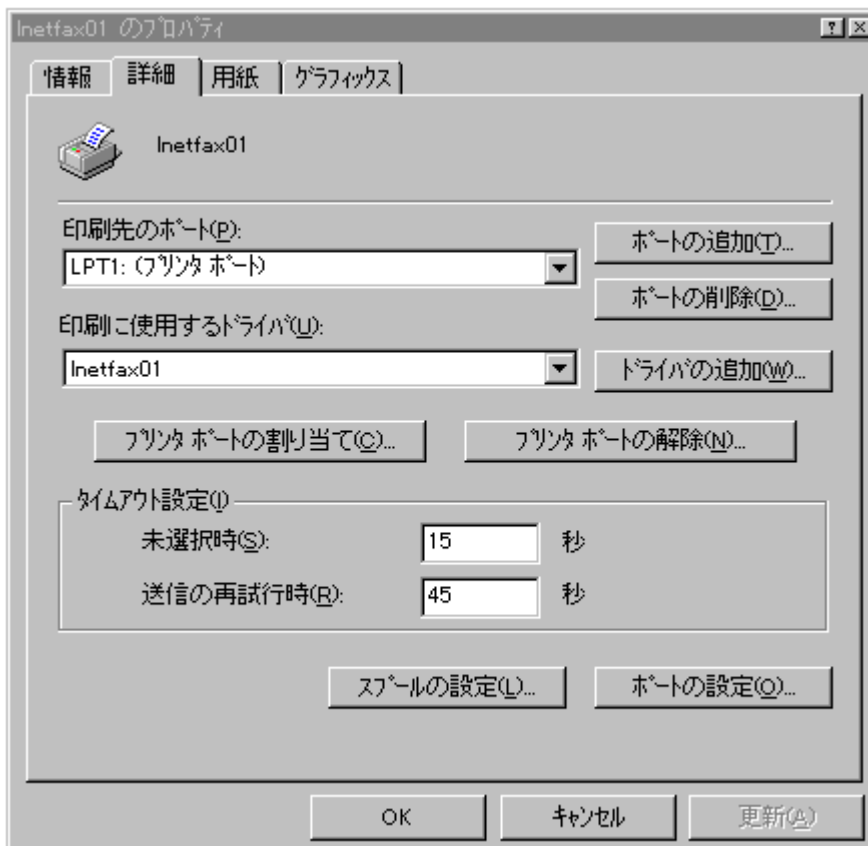
注 実際に lpr プリンタサーバに対してチェックを行います。

3. lpr ポートの削除方法

1. プリンタプロパティを開きます。
プリンタアイコンから、ポップアップメニューでプリンタプロパティを選択します。

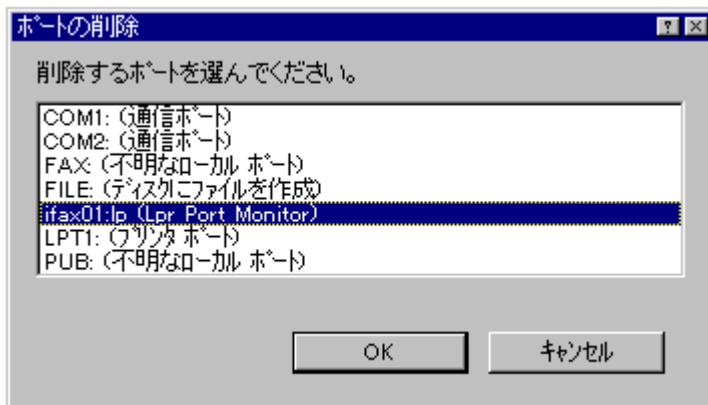


2. “ポートの削除(D)”ダイアログを起動します。
プリンタプロパティの詳細設定を選択して
“ポートの削除(D)...”を選択します。



3. ポートの削除を行います。

削除を行うポートを指定して、“OK”ボタンを押します。

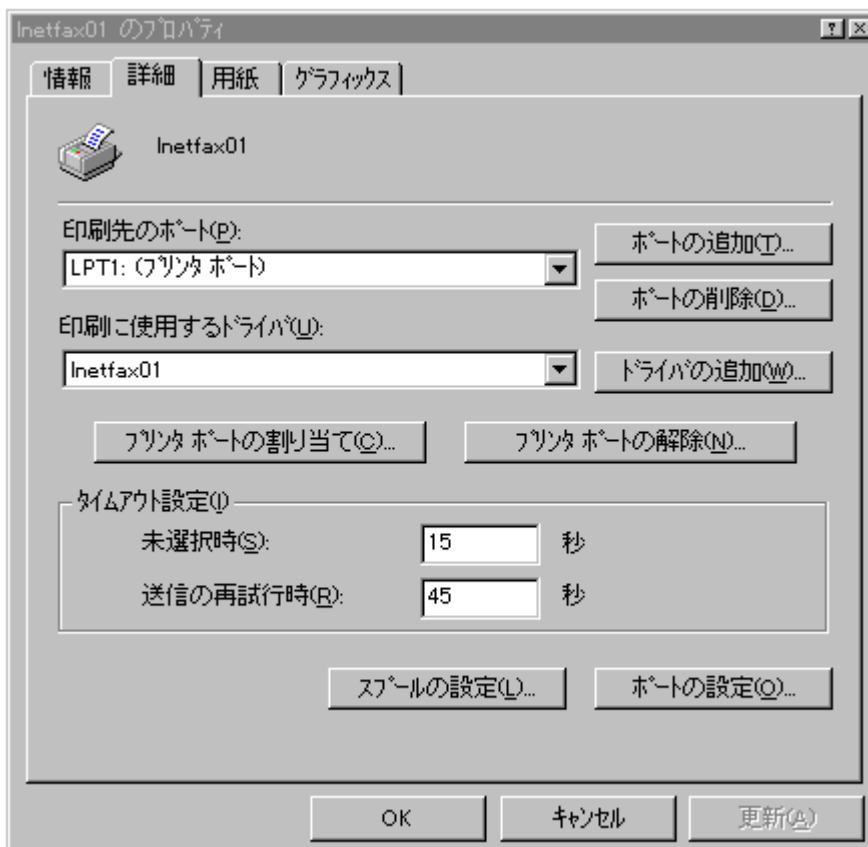


4. FAQ(印刷出来ない場合) 双方向通信機能のサポートを行っているプリンタドライバの場合

1. “スプールの設定(L)...”ダイアログを起動します。

プリンタプロパティの詳細設定を選択して

“スプールの設定(L)...”を選択します。



2. “このプリンタの双方向通信機能をサポートしない \(\) ”ラジオボタンを押します。

