

スキャナーを最初に PC に接続する際の操作方法 (Windows® 95 OSR2 の場合)

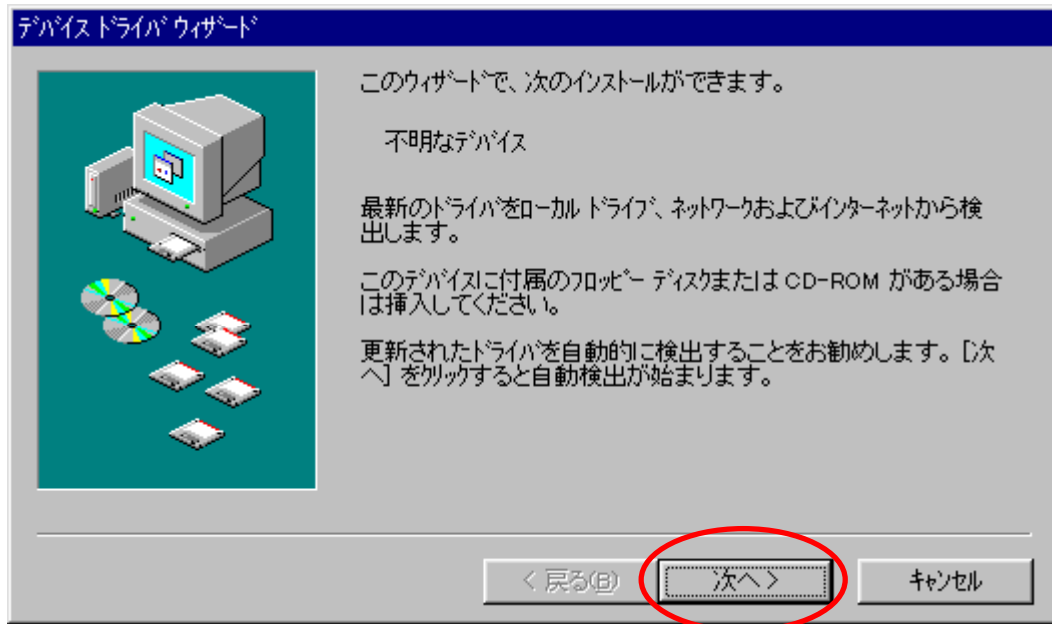
Panasonic 高速ドキュメントスキャナーを PC に接続し、最初に PC を起動する際に表示される「デバイスドライバウィザード」の操作方法です。

以下の画面が表示されますので、画面の例のように設定し、赤丸で囲んだボタンを押して画面を進めてください。

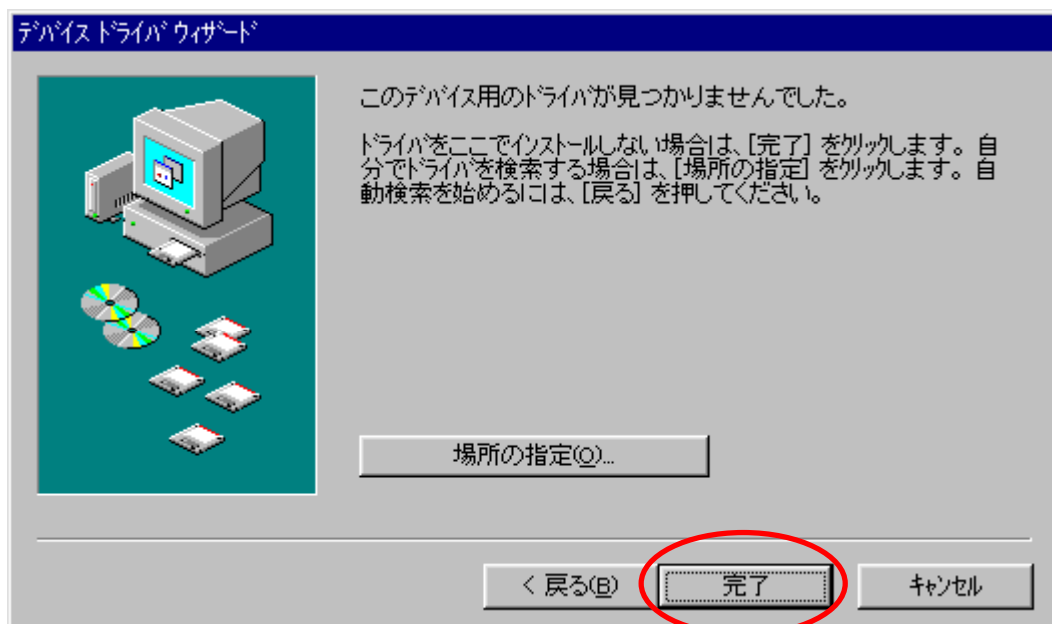
(注) Adaptec 社製の SCSI ボードに添付の EZ-SCSI ソフトウェアをインストールしている場合は、以下の手順が不要な場合があります。

(注) スキャナの SCSI ID を変えた場合や、スキャナにメモリを追加した場合にも、この操作が必要になる場合があります。

1.



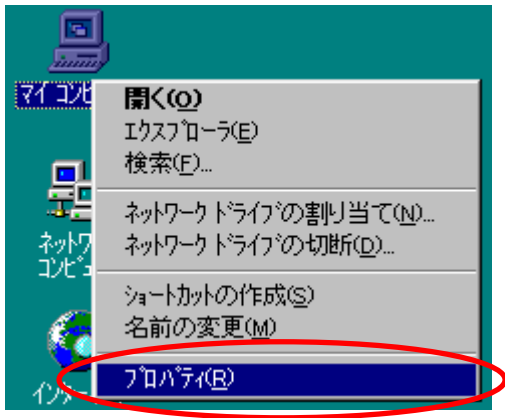
2.



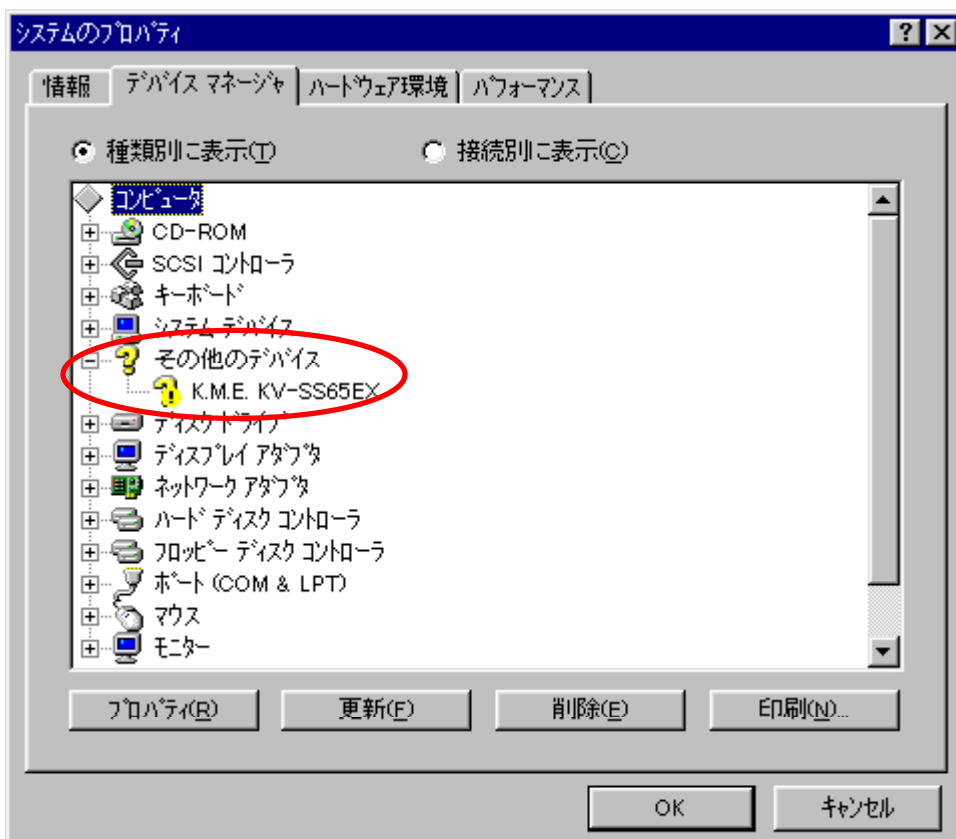
以上で、PC の起動時の「デバイスドライバウィザード」の操作は終了です。

スキャナが正しく認識されているかどうかは、「システムのプロパティ」の「デバイスマネージャ」で、確認できます。具体的な手順は以下です。

1. 下図のように、PC のデスクトップの「マイコンピュータ」アイコン上でマウスの右ボタンをクリックし、表示されるメニュー中の「プロパティ(R)」ボタンを選択します。



2. 表示される「システムのプロパティ」パネルで、「デバイスマネージャ」タブを開きます。



上図のように、「その他のデバイス」に「K.M.E. KV-SS65EX」などのスキャナ名が表示されれば正常です。「？」アイコンの上の「！」マークの表示も正常です。

(注) Adaptec 社製の SCSI ボードに添付の EZ-SCSI ソフトウェアをインストールしている場合は、上図の表示と異なる場合があります。