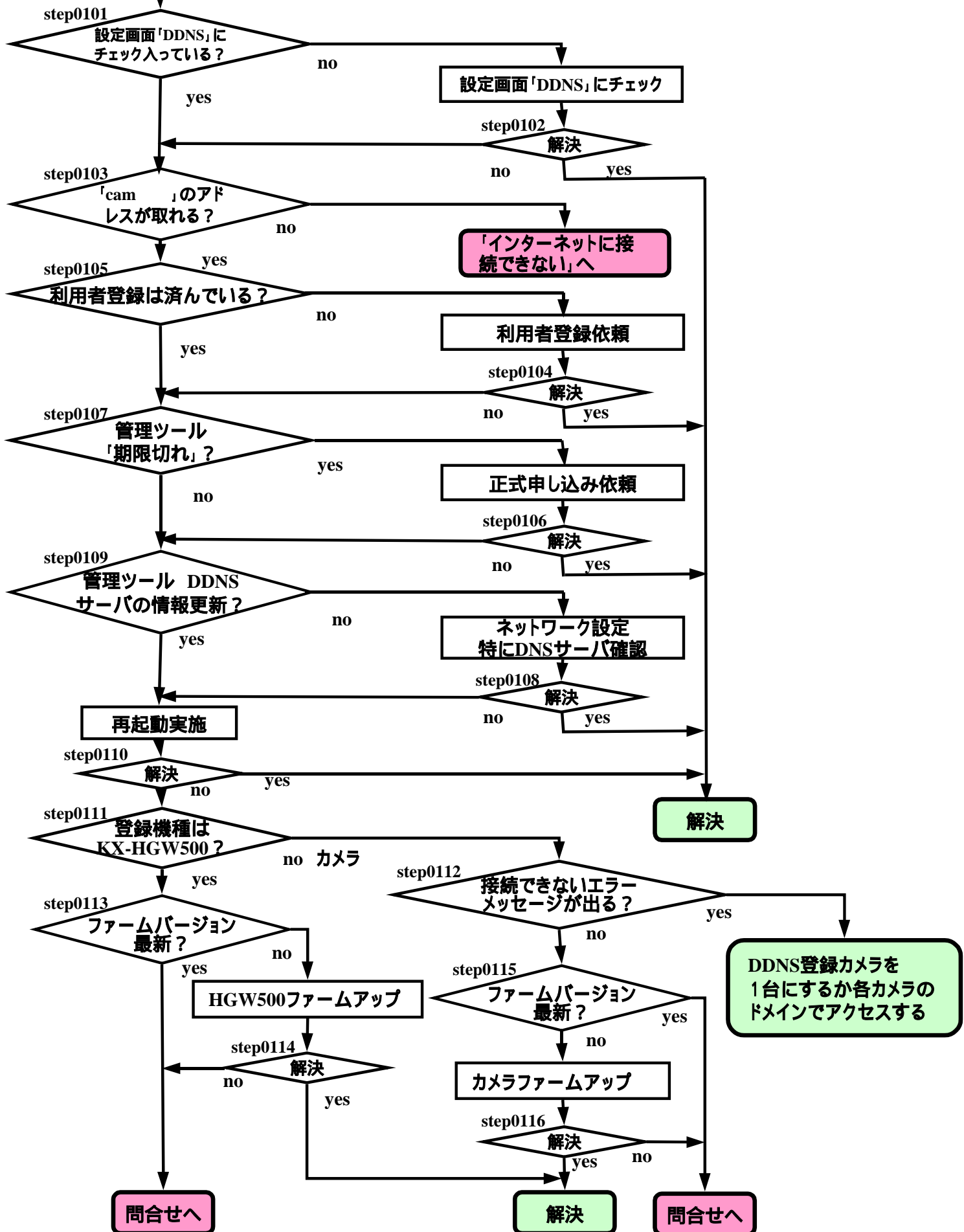
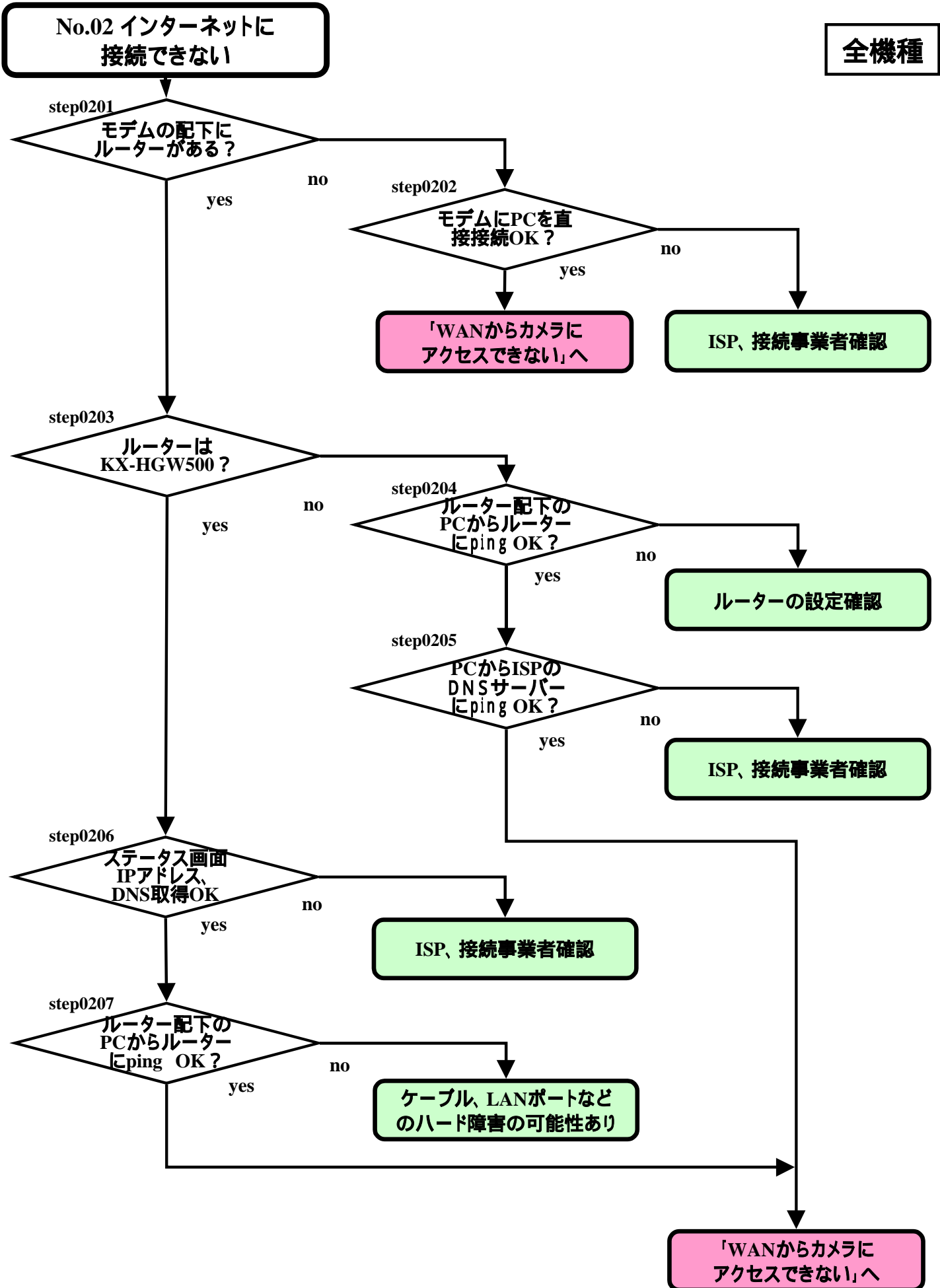


No.01 みえますねっとで  
接続できない

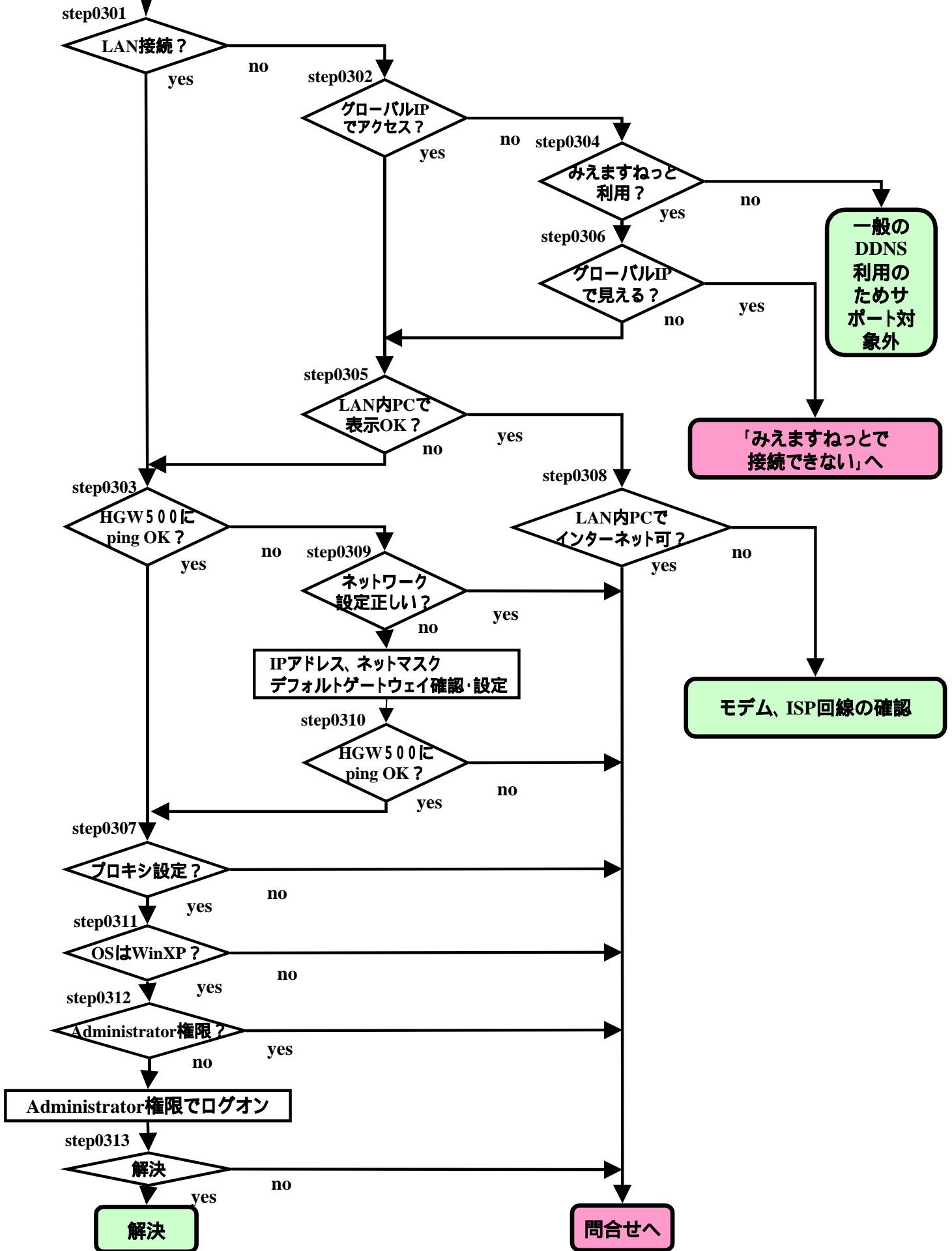
全機種

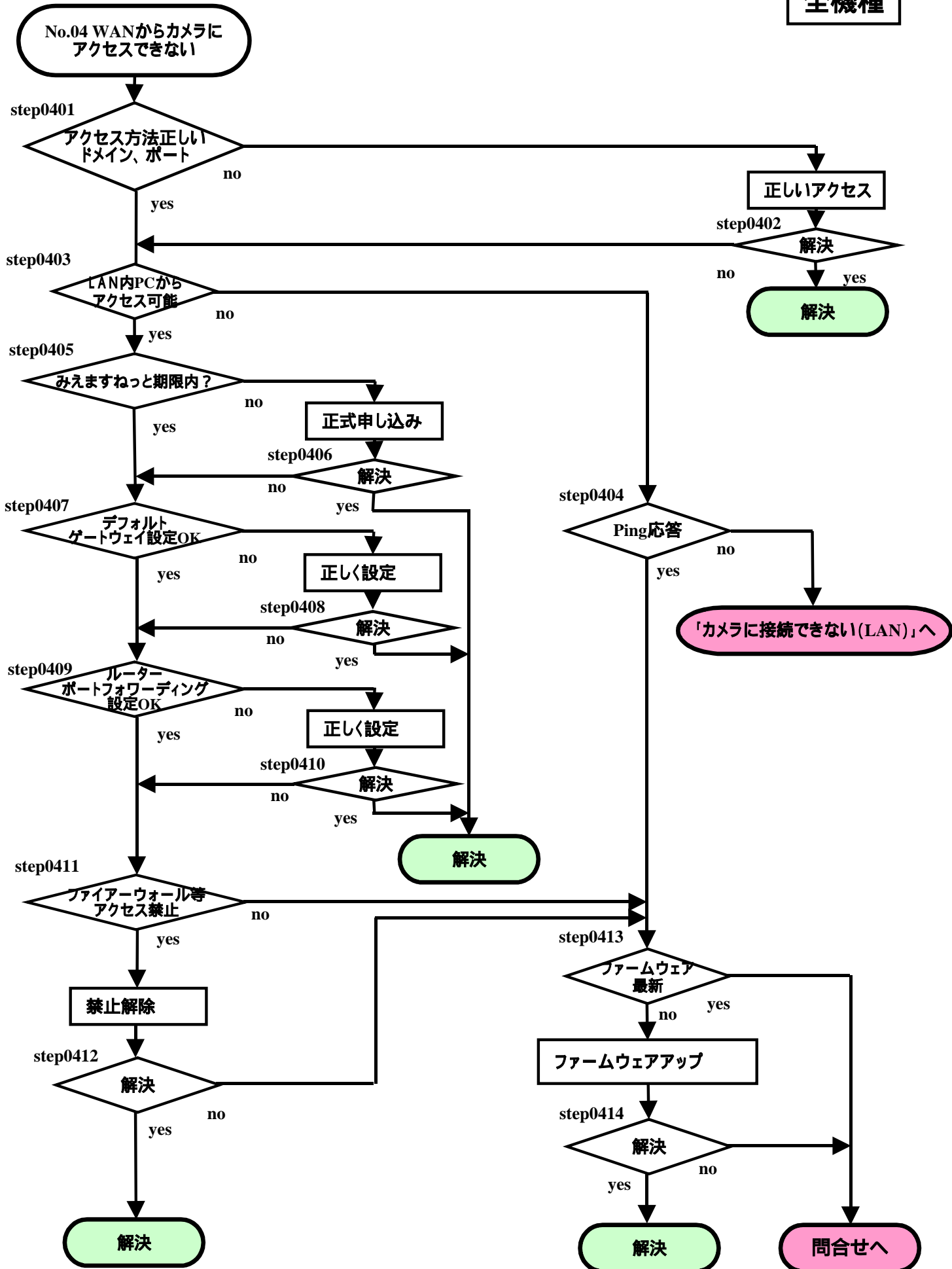


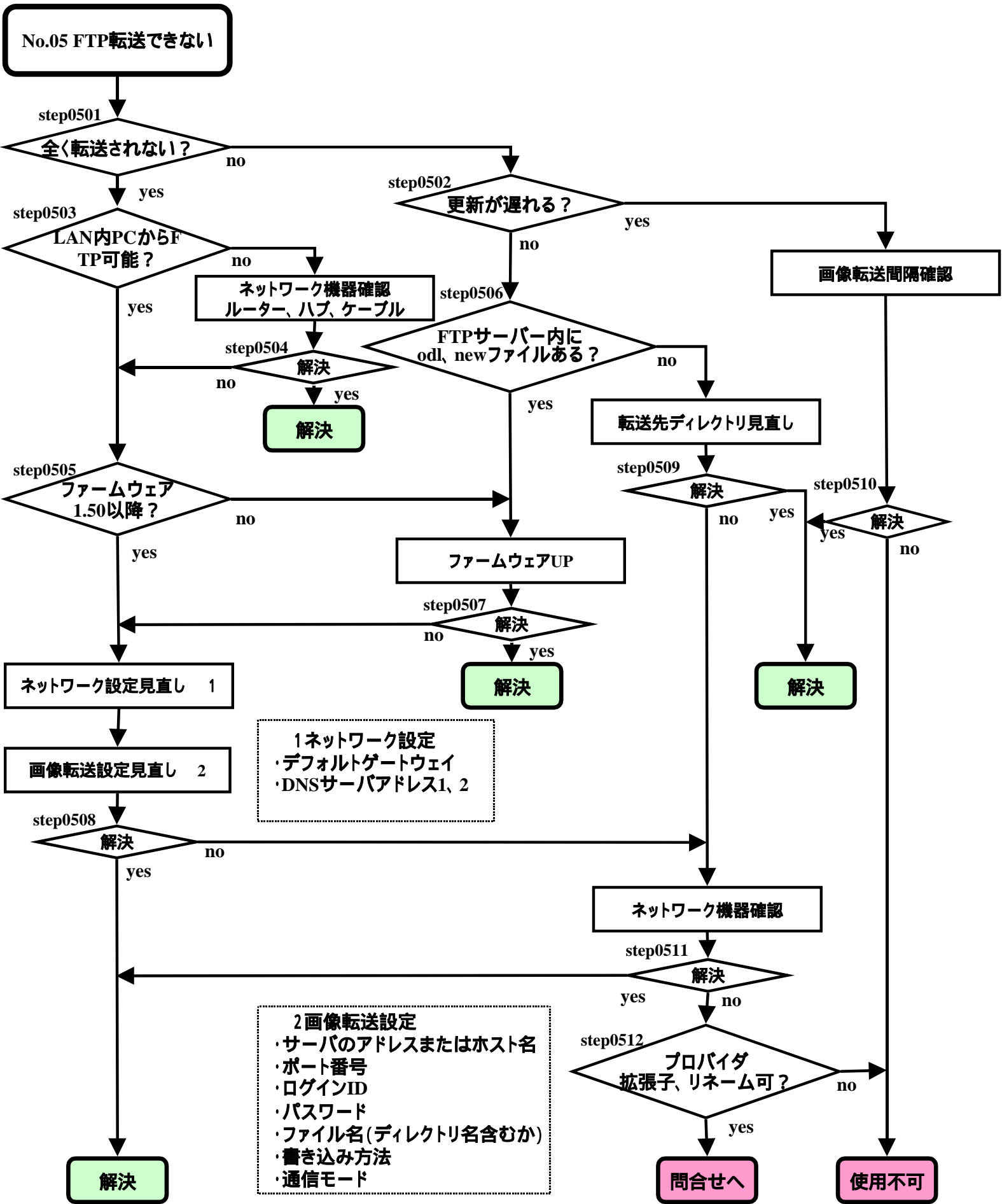


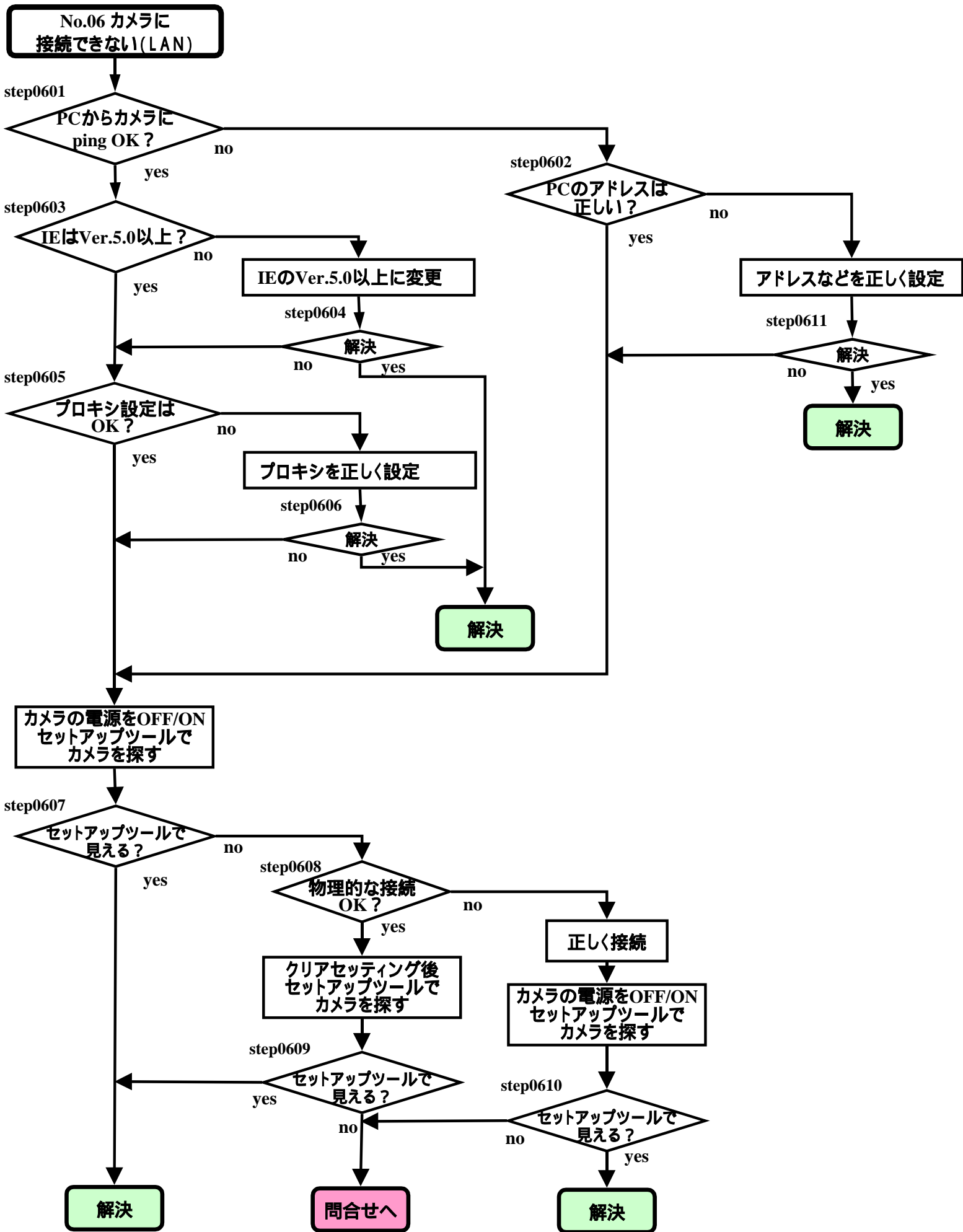
No.03 ポータル画面表示しない

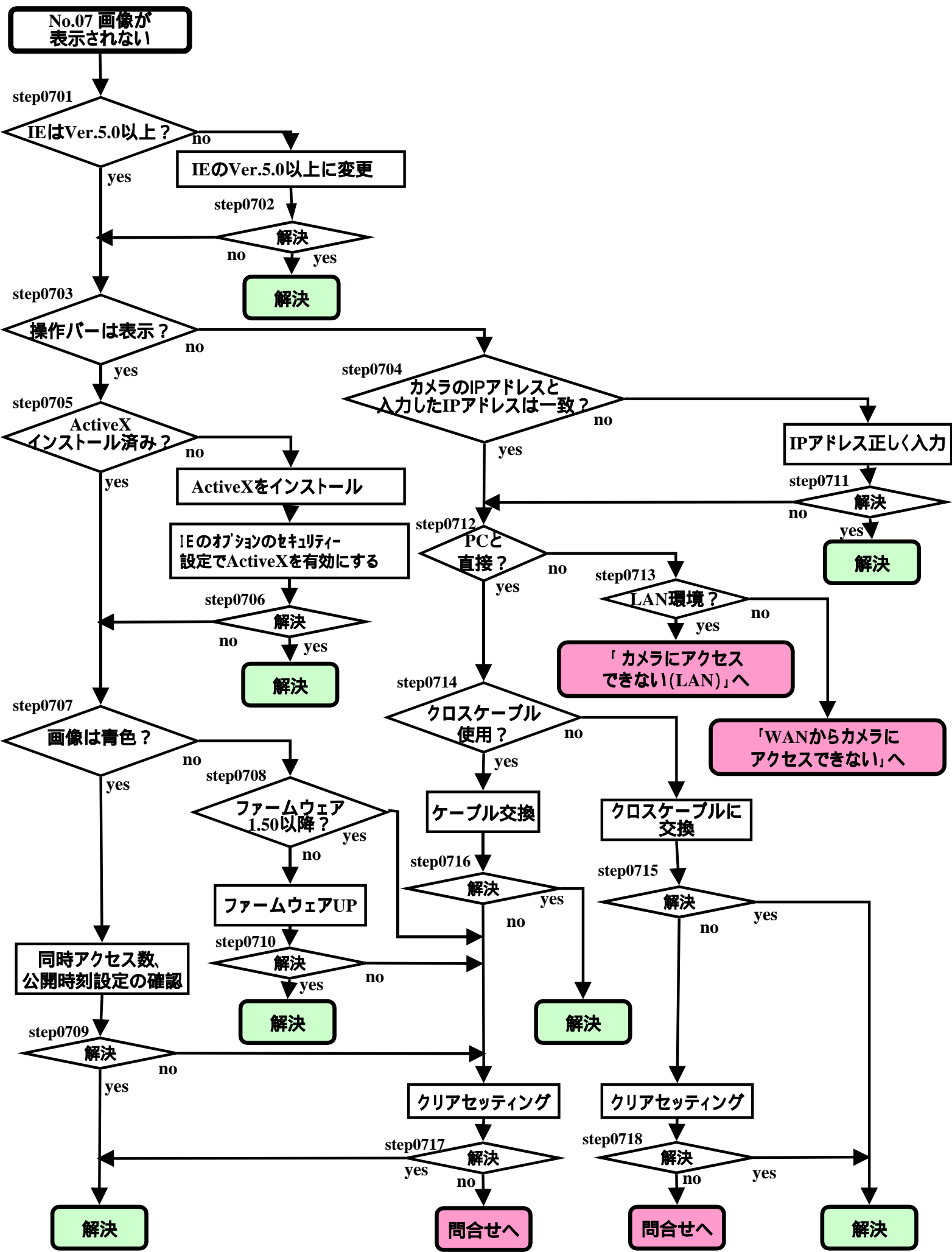
KX-HGW500





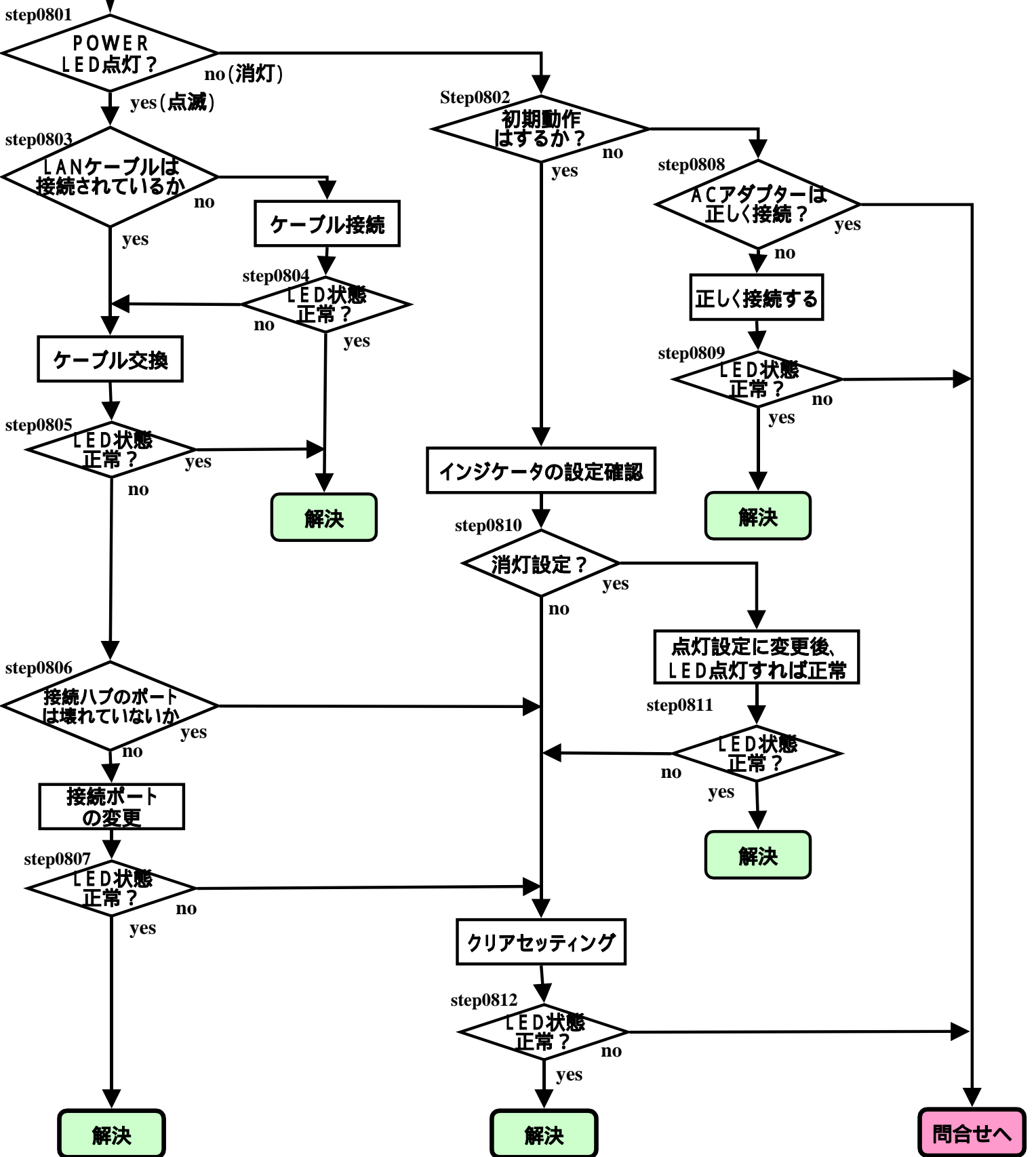






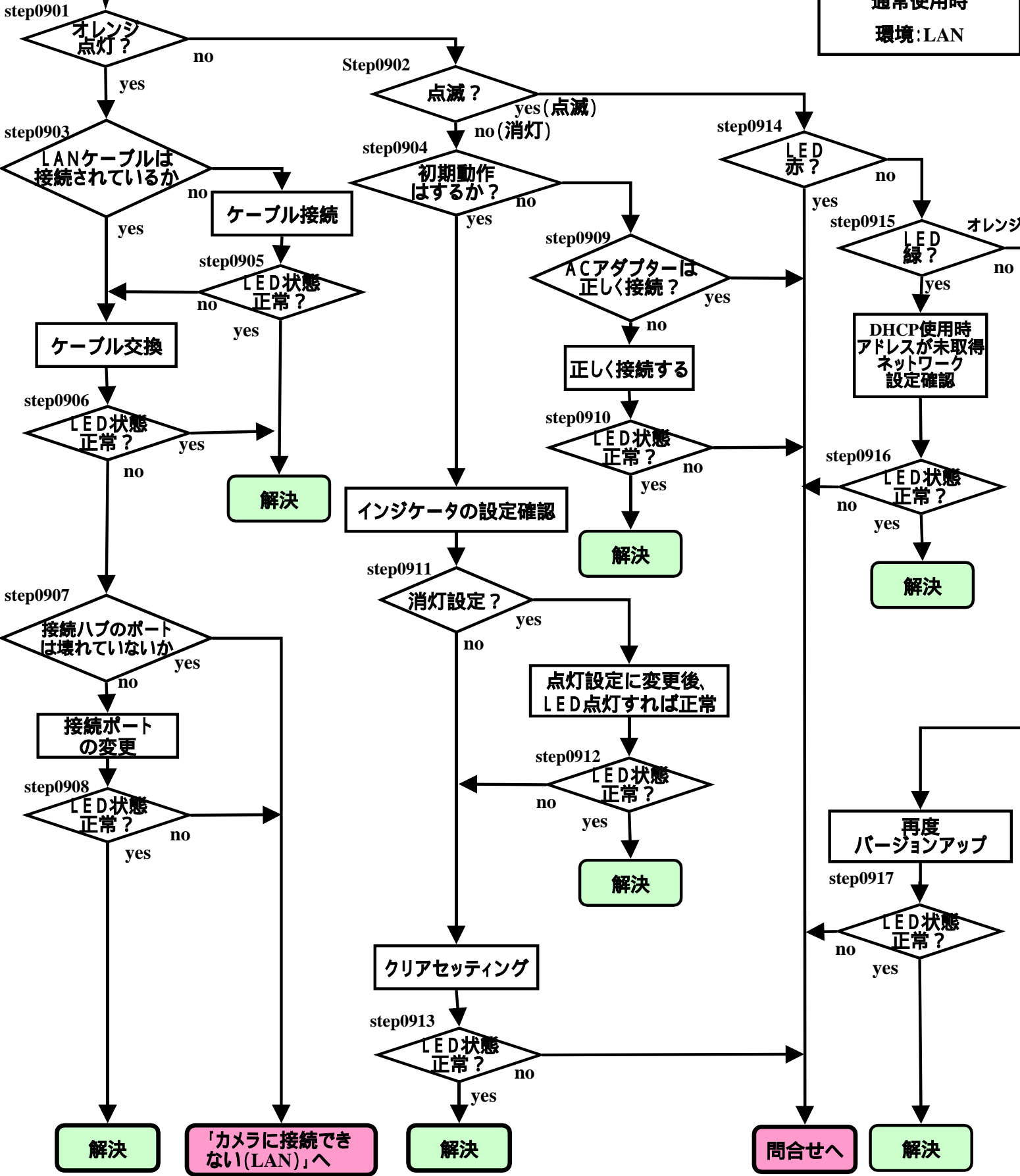
No.08 電源入らない

KX-HCM1/KX-HCM2の場合



No.09 LEDの状態が異常

KX-HCM130の場合  
初期立ち上げ時  
通常使用時  
環境:LAN



解決

「カメラに接続できない(LAN)」へ

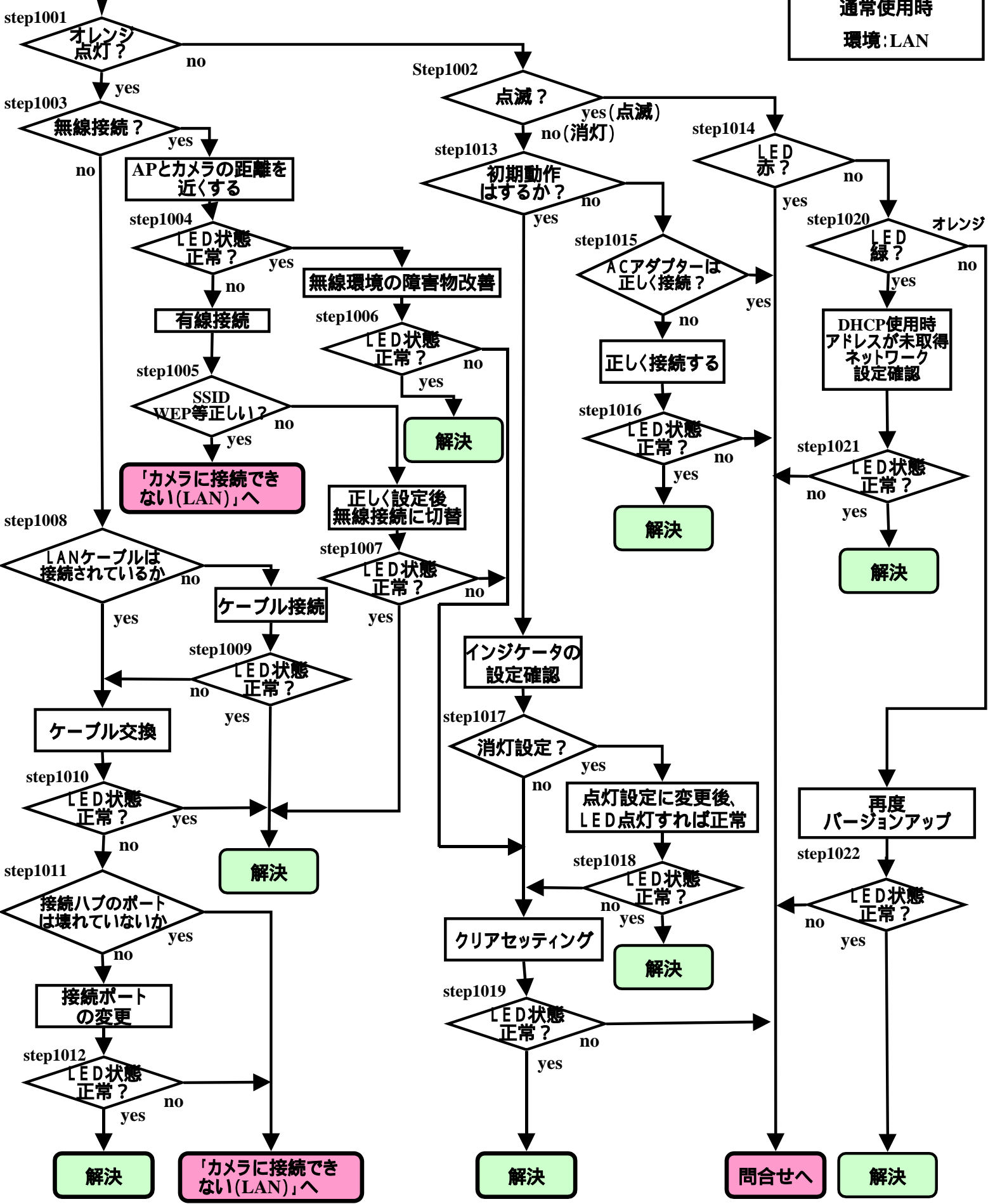
解決

問い合わせへ

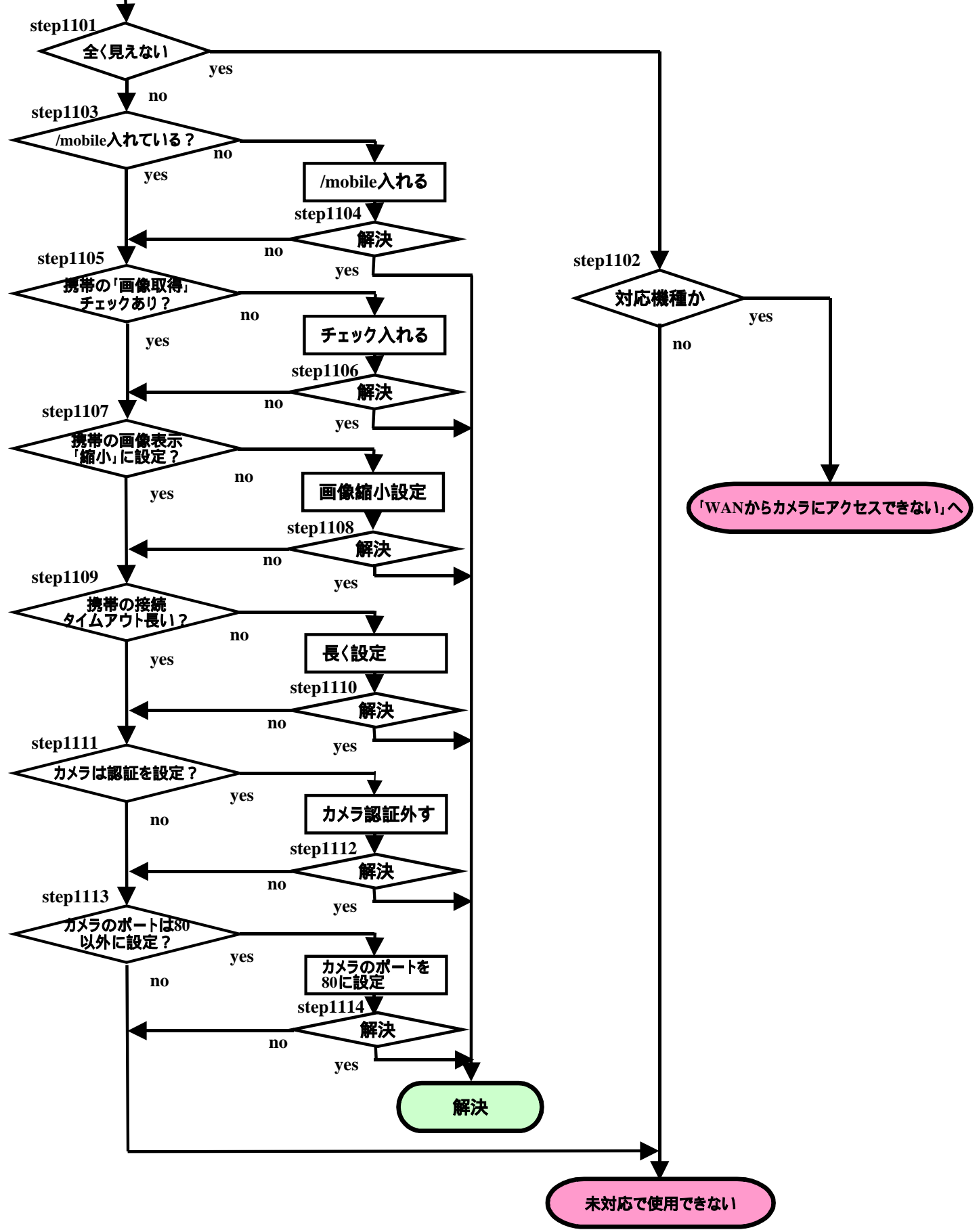
解決

No.10 LEDの状態が異常

KX-HCM170の場合  
初期立ち上げ時  
通常使用時  
環境:LAN



No.11 携帯電話から見えない



No.12 録画プログラムで録画できない

