

ガスヒートポンプエアコン

納入仕様書

S2 形 ビル用マルチ

室内ユニット
(床置形ハイフレッシュ)

製品名

御提出先

御納入先

年 月 日 提出

受領印	/	/	/

仕 様

形名			床置形ハイフレッシュ	
品番 (相当馬力)			S-G200XWS2(10)	
性能	冷房能力	kW	28.0	
	暖房能力 (標準)	kW	26.7(14.7)	
	暖房能力 (低温)	kW	—	
外形寸法	高さ	mm	2,000	
	幅	mm	1,500(2,000)	
	奥行	mm	500	
製品質量		kg	195	
外装色 (マンセル記号)			(溶融亜鉛メッキ鋼板)	
電源			三相 200V 50 / 60Hz	
電気特性	冷房	運転電流	A	2.1
		消費電力	kW	0.630
		力率	%	87
	暖房	運転電流	A	2.1
		消費電力	kW	0.630
		力率	%	87
始動電流		A	7.1	
冷媒制御方式			電子制御弁	
熱交換器			プレートフィン付チューブ	
送風装置	形名×個数		シロッコファン×1	
	定格風量	m ³ /h	2,000	
	機外静圧	Pa	196	
	電動機定格出力 (極数)	kW	0.75 (4P)	
保護装置			保護サーモ、ヒューズ	
配管	冷媒	ガス管	mm	φ22.22(ろう付け)
		液管	mm	φ9.52(フレア)
	ドレン口			Rp1 メネジ
運転 SW (温度設定範囲)		℃	リモコン(冷18~30、暖16~30、冷暖自動17~27)	
ダクト接続口	吹出側	mm	396×370	
	吸込側	mm	726×396	
外気導入口		mm	—	
エアークリフター			ロングライフフィルター	
加湿器	形 式		自然気化式加湿器	
	加湿量	kg/h	18.5(32.0)	
	給水接続口		Rp 1/2 メネジ	
運転音 (SPL)		dB(A)	49	
運転音 (PWL)		dB(A)	79	
主要付属品			据付説明書	

※ 熱交換器能力は下記の試験条件で運転した場合の値を示します。(外気空気条件：冷房時、33℃DB・28℃CWB・68%RH
暖房時(無着霜時)、0℃DB・-2.9℃CWB・50%RH) 暖房能力の () 内の値は、暖房顕熱能力を示します。

※ 暖房能力の () 内の値は、暖房顕熱能力を示します。

※ 運転音(PWL：音響パワーレベル)はJIS B8627に基づき測定したものです。

運転音(SPL：音圧レベル)は、ダクトを接続し運転したもので、室内ユニット前方1m、高さ1mの値です。

実際に据え付けますと、周囲の騒音や反響などにより表示値より大きくなるのが普通です。

※ 加湿器への給水は、公共の水道管に直接接続することはできません。

公共の水道管から給水しなければならない場合は、シスターン (型式認可品：現地調達) をご使用ください。

※ 加湿器能力は下記の運転条件で運転した場合の値を示します。

(運転モード：暖房、外気空気条件：0℃DB・-2.9℃CWB・50%RH)

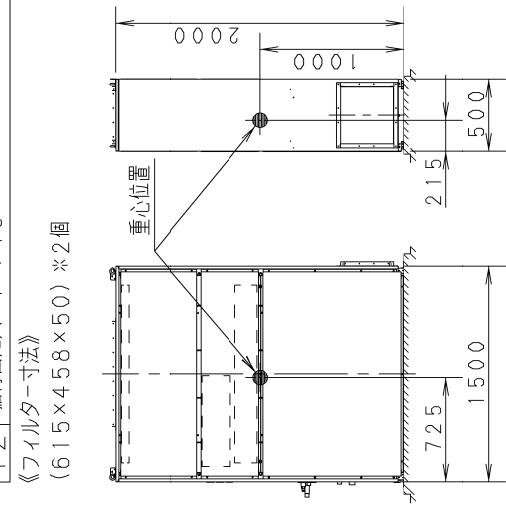
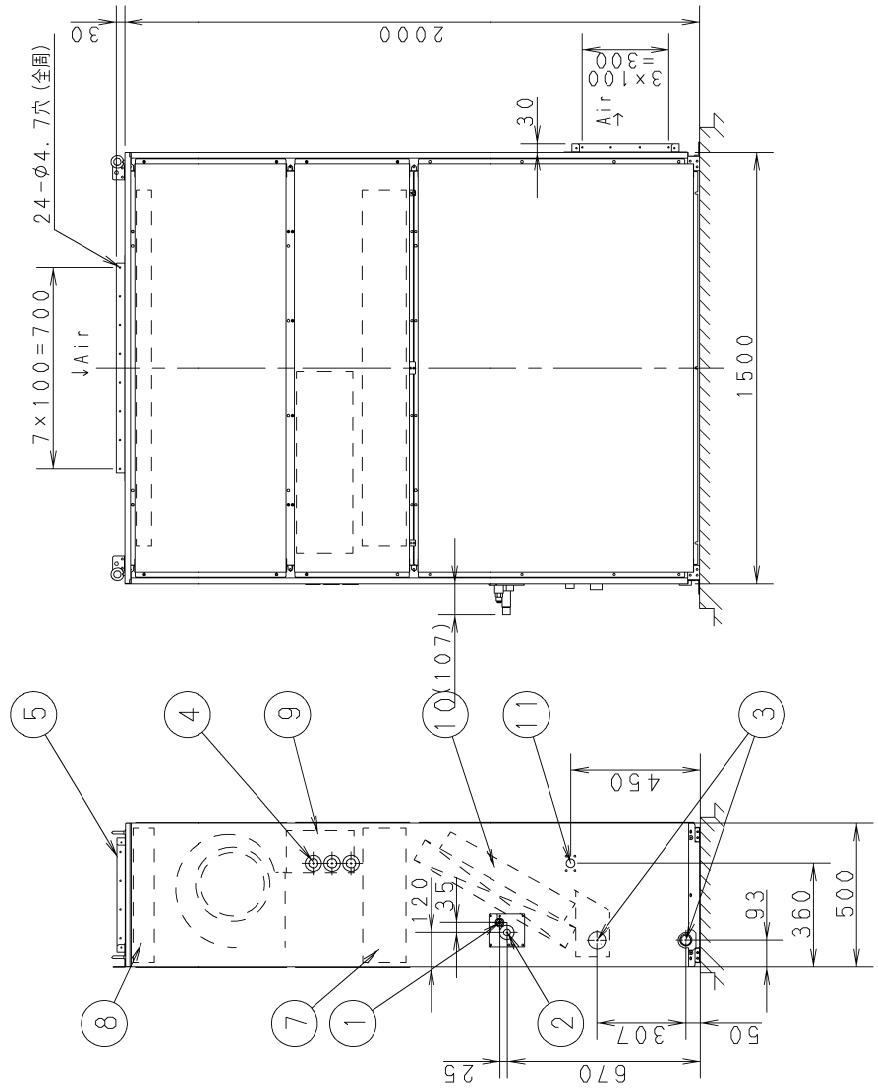
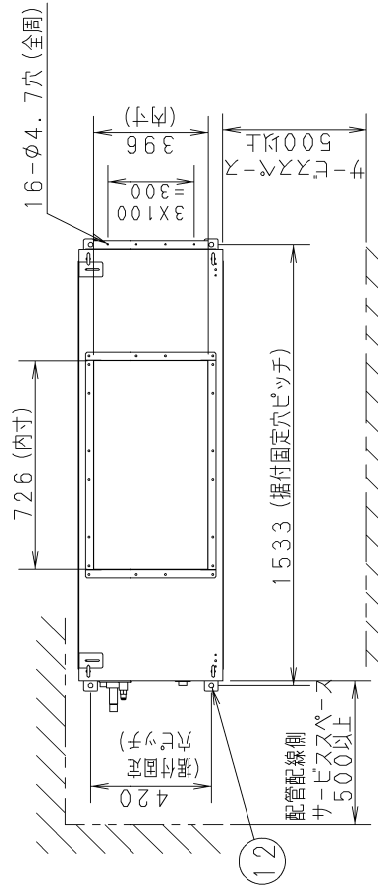
※ 風量、機外静圧は、高性能フィルタ組込時の値を示します。

※ 外形寸法欄の()内数値は、別売吹出チャンバーを取り付けた場合です。

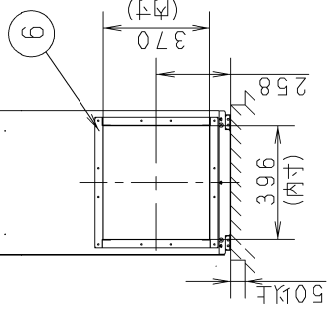
外形寸法図

1	冷媒接続配管口 (液管) φ9. 52フレア接続
2	冷媒接続配管口 (ガス管) φ22. 22ろう付接続
3	ドレン出口 (上部、下部ともPS1Bめねじ)
4	電源取入口 (ゴムプッシュ付)
5	吸込側ダクトフランジ
6	吹出側ダクトフランジ
7	高性能フィルター (別売品)
8	ロングライフフィルター (標準装備)
9	電装ボックス
10	自然気化式加湿器 (標準装備)
11	加湿器用給水口 (PS1/2Bめねじ)
12	据付固定穴 4-φ16

《フィルター寸法》
(615×458×50) ※2個



重心位置



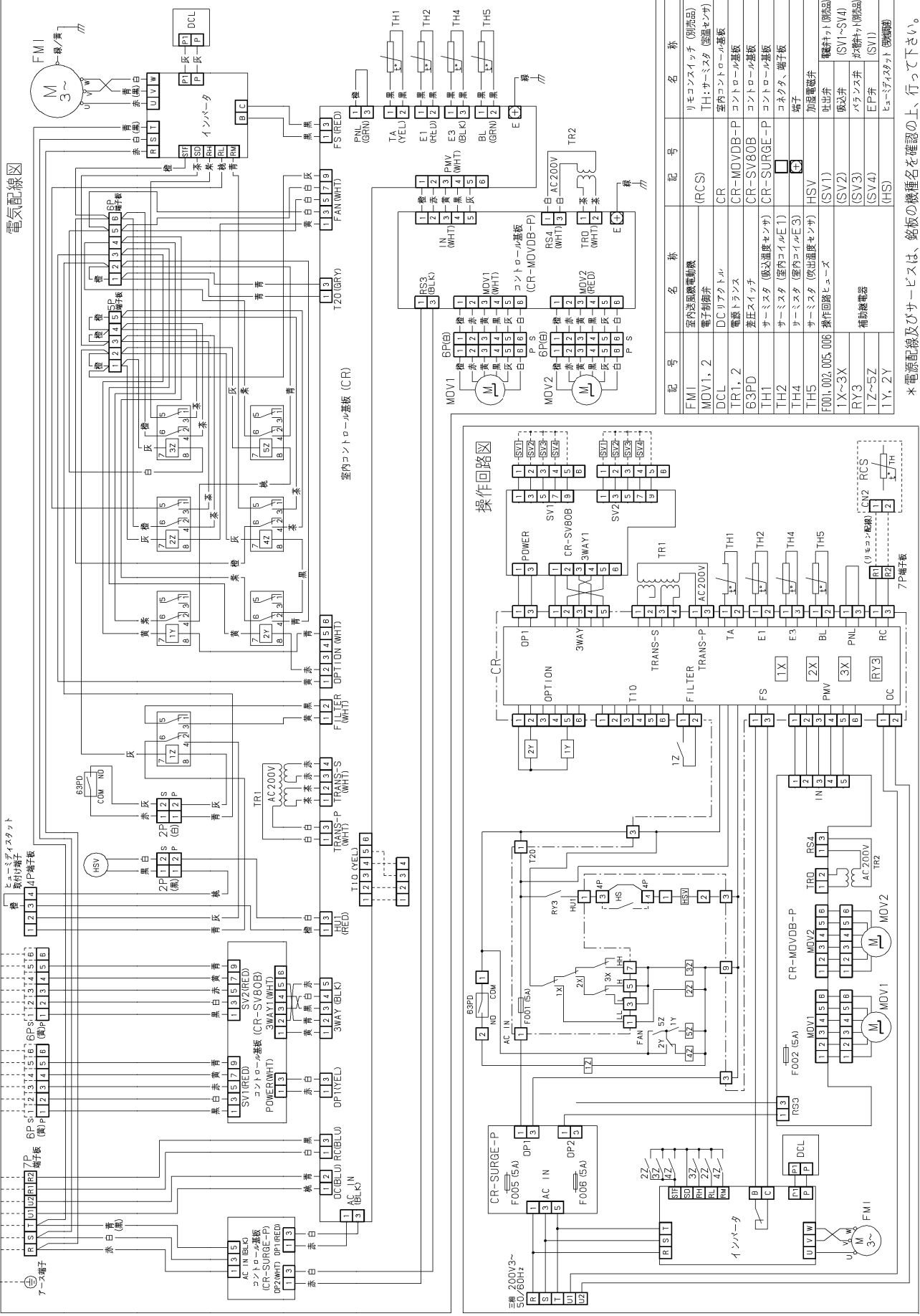
品番	S-G200XWS2	外形寸法図
		ハイフレッシュ

注) 塩害地域では、外気取り入れ側に除塩フィルターを必ず設備してください。

電気回路図

電気回路図

8FA-2-S2S1-394-00-0



電気配線図

操作回路図


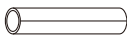
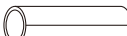
室内ユニット

冷房兼用

記号	名称	記号	名称
FMI	リモコンスイッチ (明品)	(RCS)	室内送風電動機
MOV1, 2	電子制御弁	CR	電子制御弁
DCL	DCリファトル	CR-MOVDB-P	室内コントロール基板
TR1, 2	電熱トランス	CR-SV80B	コントロール基板
TH1	サーミスタ (吸込温度センサ)	CR-SURGE-P	コントロール基板
TH2	サーミスタ (室内コイルE1)		コネクタ、端子板
TH4	サーミスタ (室内コイルE3)		端子板
TH5	サーミスタ (吸出温度センサ)	HSV	加温電磁弁
F001, 002, 006	操作回路ヒューズ	(SV1)	吐出弁
RY3	補助継電器	(SV2)	吸込弁
TZ0-SZ		(SV3)	パラン弁弁
1Y, 2Y		(SV4)	EP弁
		(H-S)	ヒューズリセット (部品別)

*電源配線及びサービスは、銘板の機種名を確認の上、行って下さい。

室内ユニット付属品

名 称		形 状	個数	備 考
冷媒配管用	断熱テープ	 白色 (耐熱用)	1	液管 フレアナット部用
	フレア断熱材		1	液管用
	フレア断熱材		1	ガス管用

●吊りボルトおよびナット(現地調達)は、M10 または 3/8" を使用してください。

●アンカーボルトおよびナットは現地手配です。

別売部品一覧

品 名		品 番	
リモコン	ワイヤードリモコン	CZ-10RT3	
	多機能ワイヤードリモコン	CZ-10RT4C	
	多言語対応ワイヤードリモコン	CZ-10RTF4	
	ワイヤレスリモコン	別置受信部	CZ-10RWRC1A
		送信部	CZ-10RWP2
簡単リモコン	CZ-02RE4		
フィルター	高性能フィルター	(比色法 65%)	AFT-MD250S
		(比色法 90%)	AFT-HD250S
吹出口チャンバー		CMB-GUF	