

# SPK-KCW200

品番		SPK-KCW200				
品番コード		810 803 18				
使用冷媒		R448A, R449A/R407H				
凝縮温度		常用 20℃ ~ 45℃				
周囲温度		0℃ ~ 43℃				
凝縮器	構造		シェルアンドチューブ			
	冷媒内容積		28 L			
	水温度		32℃以下 *1			
	最高使用水压		1.0MPa			
	常用使用水压		0.7 MPa 以下			
	最大冷却水量		221 L/min			
	管内流速		2.5 m/s 以下			
水質		JRA-GL-02-1994に準ずる (冷凍空調器水質ガイドライン)				
配管接続径	冷媒配管	ガス入口	Φ 38.1mm (内径溶接接続)			
		液出口	Φ 25.4mm (内径溶接接続)			
	冷却水配管	入口	R <sub>p</sub> 2			
		出口	R <sub>p</sub> 2			
保護装置	可溶栓	口径	Φ 3.5 mm			
		溶解温度	70℃			
外形寸法	高さ		473 mm			
	幅		1,160 mm			
	奥行		538 mm			
製品質量		110 kg				
内蔵部品		-				
試験圧力	被試験品	区分	設計圧力	気密試験圧力	耐圧試験圧力	強度試験圧力
	コンデンサユニット	高圧部	2.5 MPa	2.5 MPa	-	-
適合冷凍機品番 (ET -40℃ (-37℃*2) ~ -20℃)		コンデンサ×1	LCU-KS200MVP			
		コンデンサ×2	LCU-KS350MVP、LCU-KS400MVP			
適合冷凍機品番 (ET -20℃ ~ -5℃)		コンデンサ×1	LCU-KS150MVP、LCU-KS200MVP			
		コンデンサ×2	LCU-KS300MVP、LCU-KS350MVP、LCU-KS400MVP			

注記1. \*1: 冷却水凍結の恐れがある場合は、凍結防止処置を行ってください。

注記2. \*2: R407Hの場合。


THIRD ANGLE SYSTEM

APPROVALS

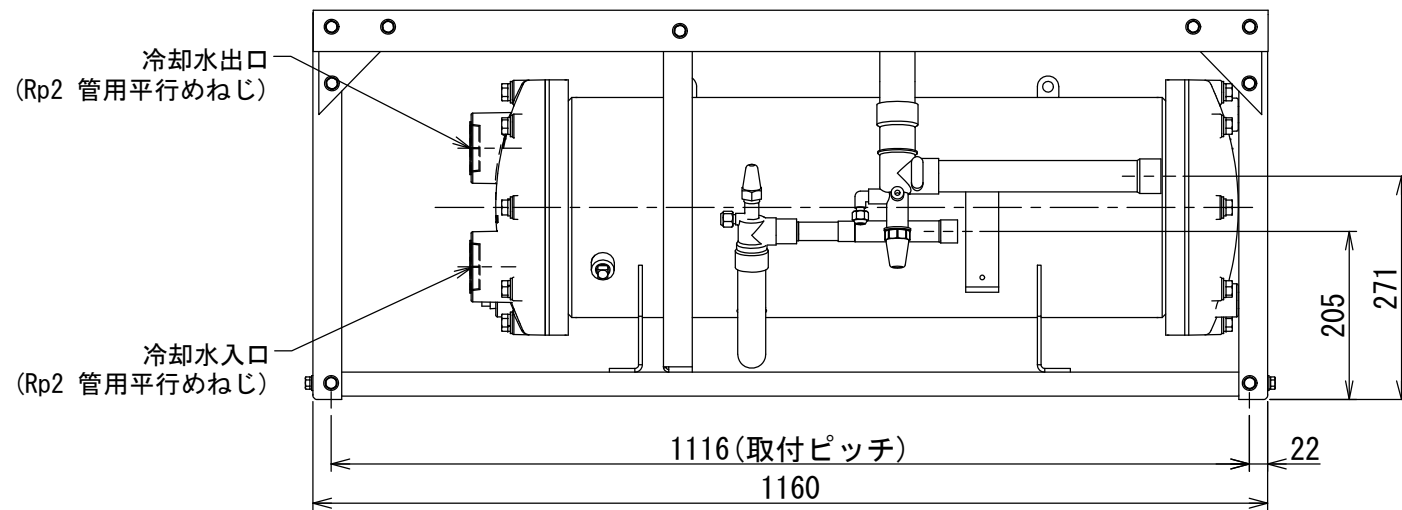
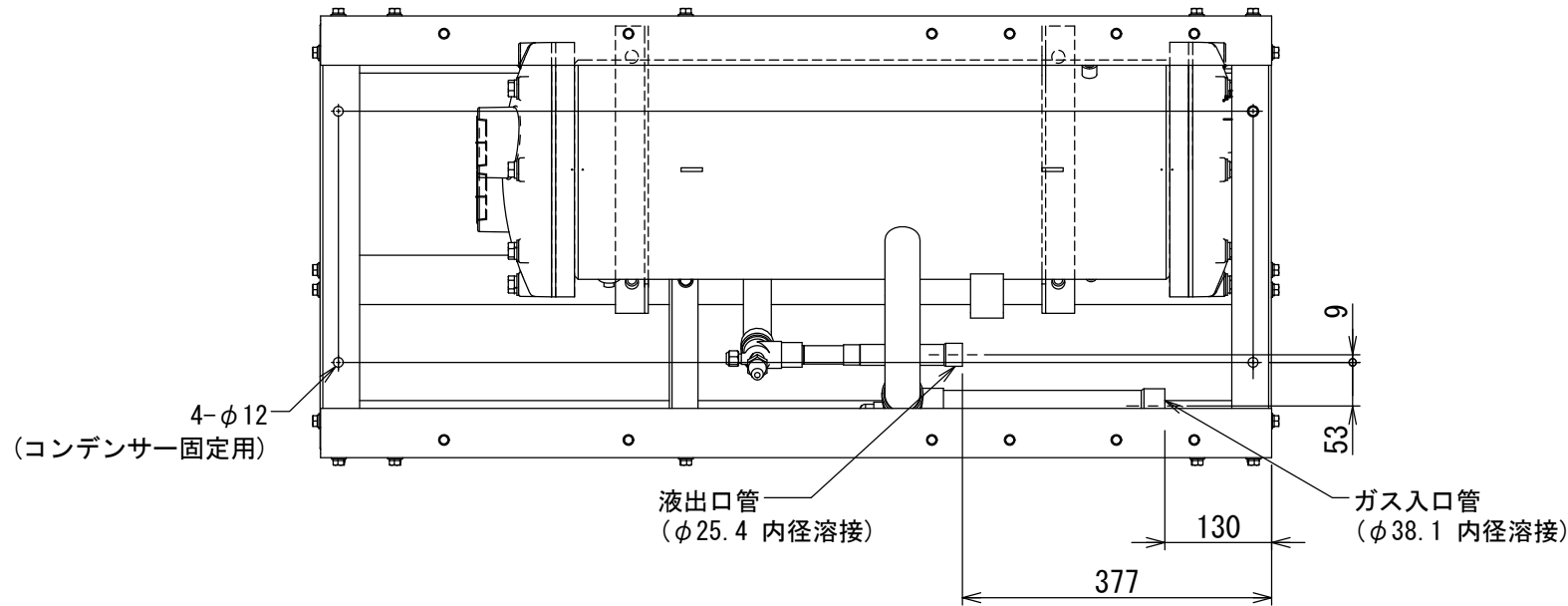
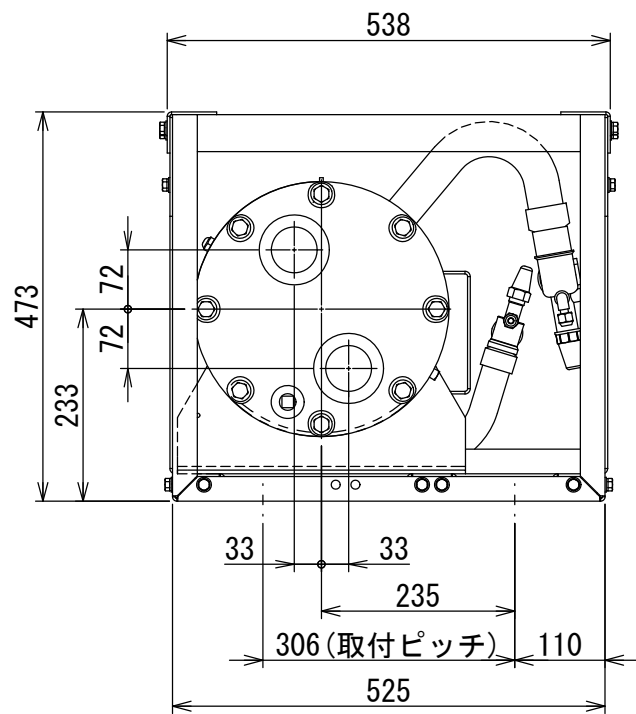
CHECKED

DESIGN

DRAWN

FIRST MADE FOR  
SPK-KCW200

CALLED TEMP QT



△			
△			
△			
	DATE	REVISIONS	R. NO.
FIRST MODEL NAME		PART CODE	
TOLERANCES UNLESS OTHERWISE SPECIFIED		3-D-5670-OSP	
MATERIAL		NAME	
FINISH		GAIKANZU	