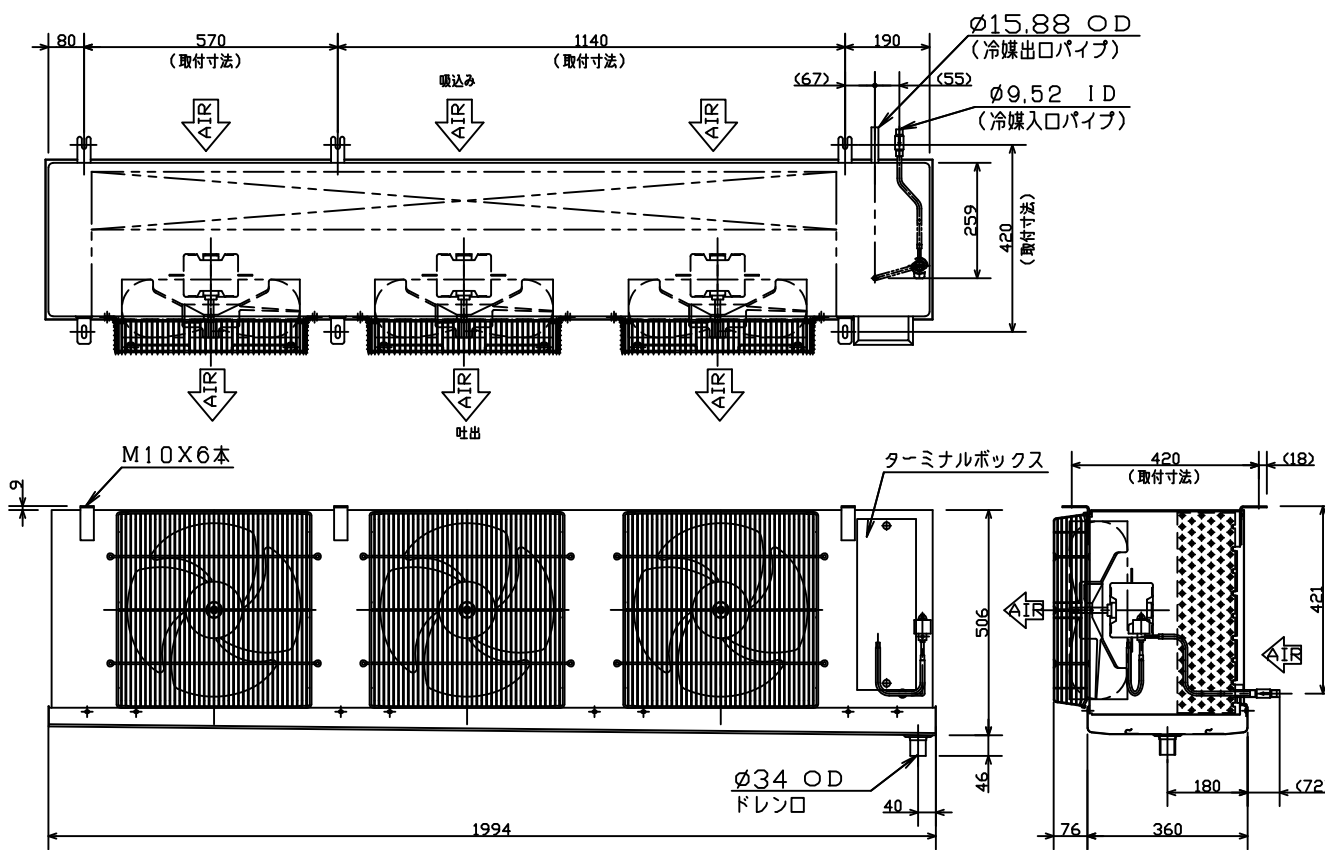


製品名	クーリングコイル	
機種名	CC-D14000EVN	
外装ケース	アルミニウム	
使用温度	+25℃以下+3℃超	
使用冷媒	R744 (CO ₂)	
フィンピッチ	4,0 mm	
冷却面積	47,14 m ²	
冷凍能力	5℃TD	8200 W
	7℃TD	11470 W
	10℃TD	16380 W
銅管有効長	1680 mm	
列数 X 段数	6 X 18	
ファンモーター	出力	120WX3 (入力50/60Hz 600/765W)
	始動電流	4,8/4,6 A
ファン直径	φ390 mm	
風量	108/108m ³ /min	
電源	3φ 200V 50/60Hz	
総合消費電力	運転	0,60/0,77 kW
	霜取り	0,60/0,77 kW
総合消費電流	運転	2,2/2,7 A
	霜取り	2,2/2,7 A
霜取り方式	オフサイクル方式	
ヒ容量	霜取りヒーター	-
	ターミナルボックスヒーター	4 W
	ドレンホースヒーター	-
配接	冷媒入口パイプ	φ9,52 mmID
	冷媒出口パイプ	φ15,88 mmOD
管続	ドレン口	φ34mmOD (25A)
霜取り終了感知サーモスタット		-
異常過熱防止サーモスタット		-
電子膨張弁		HPM-BD20ST-2
電子膨張弁コイル		HPM-MD12ST-2
製品質量		82 kg
適用冷凍機の日安		5,5 kW~7,5kW
付属品		ドレンホース, ホースバンド
		Uトラップ管, 電子膨張弁用中継線
		エバ入口・出口センサー中継線
		エバ出口センサー, 取扱説明書
		断熱シート, 結束バンド, 熱拡散コンパウンド



パナソニック株式会社

APPROVALS	DESIGN	SCALE	整理番号
	12.06.28	A3サイズ 1/12	CC-D14000EVN-06
			作成日 23.11.28

製品コード	832-470-67
品番	CC-D14000EVN

仕様は改良により一部変更する場合があります。