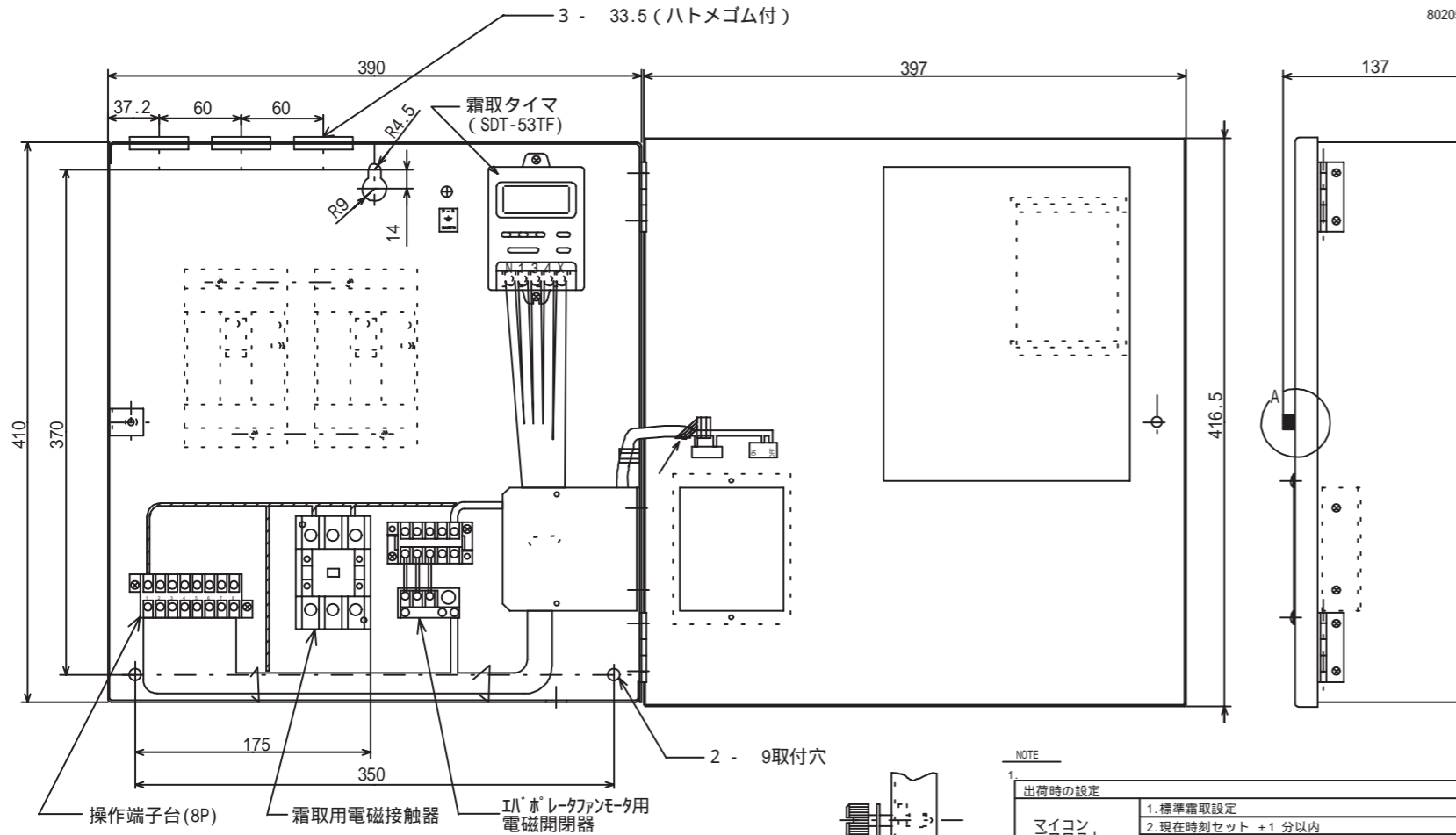


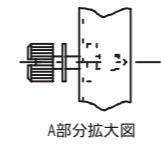
# SDT-601M

80205307801003



NOTE

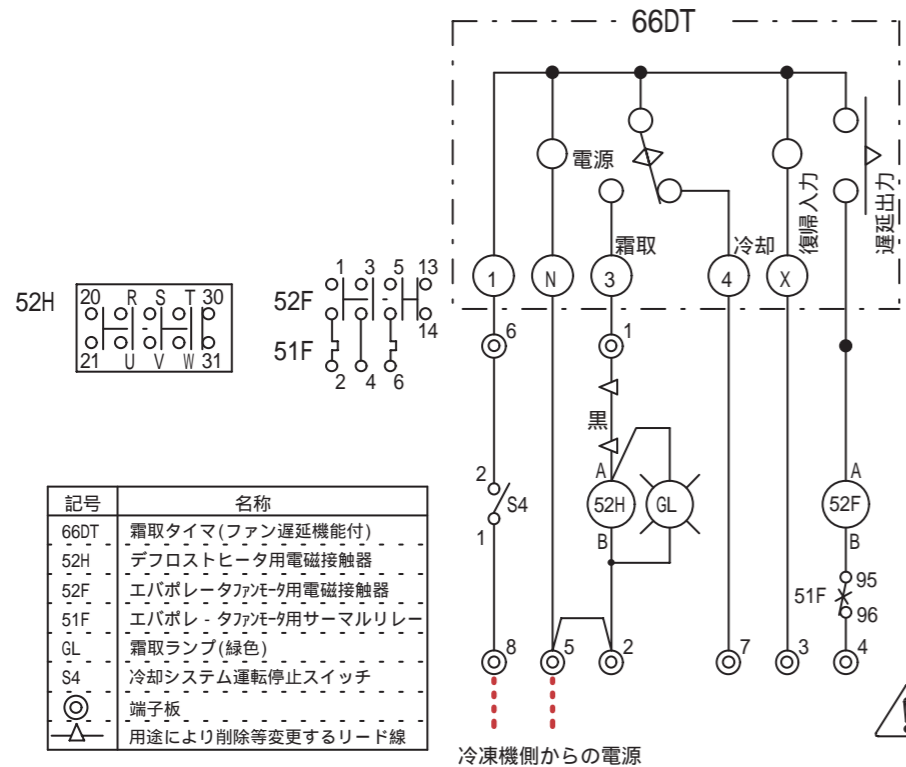
出荷時の設定	
マイコンデフロストタイマ	1.標準霜取設定
運転スイッチ	2.現在時刻セット ±1分以内
	3.現在時刻表示状態
	4.ファン遅延時間を0分にセットする(初期設定1.5分)



80264219724000  
SDT-401M SDT-601M  
SDT-450MR SDT-650MR

品番	SDT-601M	
用途	クーリングコイル霜取装置(ヒータ付兼用)	
設置場所	屋内(屋内の壁面)	
周囲温度	-10 ~ +40	
電源	三相 200V 50Hz/60Hz	
内蔵部品	霜取表示灯	緑色, 型式: BN-51
	システム運転操作スイッチ	黒色, 型式: SL10K2-7(表面ON-OFF表示付)
	霜取タイマ	SDT-53TF
	霜取用電磁接触器	型式: FC-3Z16A 定格: AC200V, 60A
部品	エバポレータファンモーター用電磁接触器	型式: FW-0SZ16 設定電流: 5A(5~8A可変)
	質量	7.2kg
取付可能部品	リモートコントローラ	SPK-EP170(オプション)
	コンプレッサ用漏電遮断器	富士電機製 型式: EG33B, EG53B, EG103B, EG203B
	デフロストヒータ用漏電遮断器	富士電機製 型式: EG33B, EG53B, EG103B
適用機種	半密閉アウトドア: 10~20HP スクロールユニット: 10~20HP	

・・・記載型式名の取付穴は盤に空いています。



(御注意)

- アースは指示ラベルの位置に行なってください。
- 冷凍機制御盤への配線は冷凍機側の回路図または取扱い説明書を参照してください。



この製品をご使用になる場合は、漏電遮断器の設置とアース配線工事が必要です。