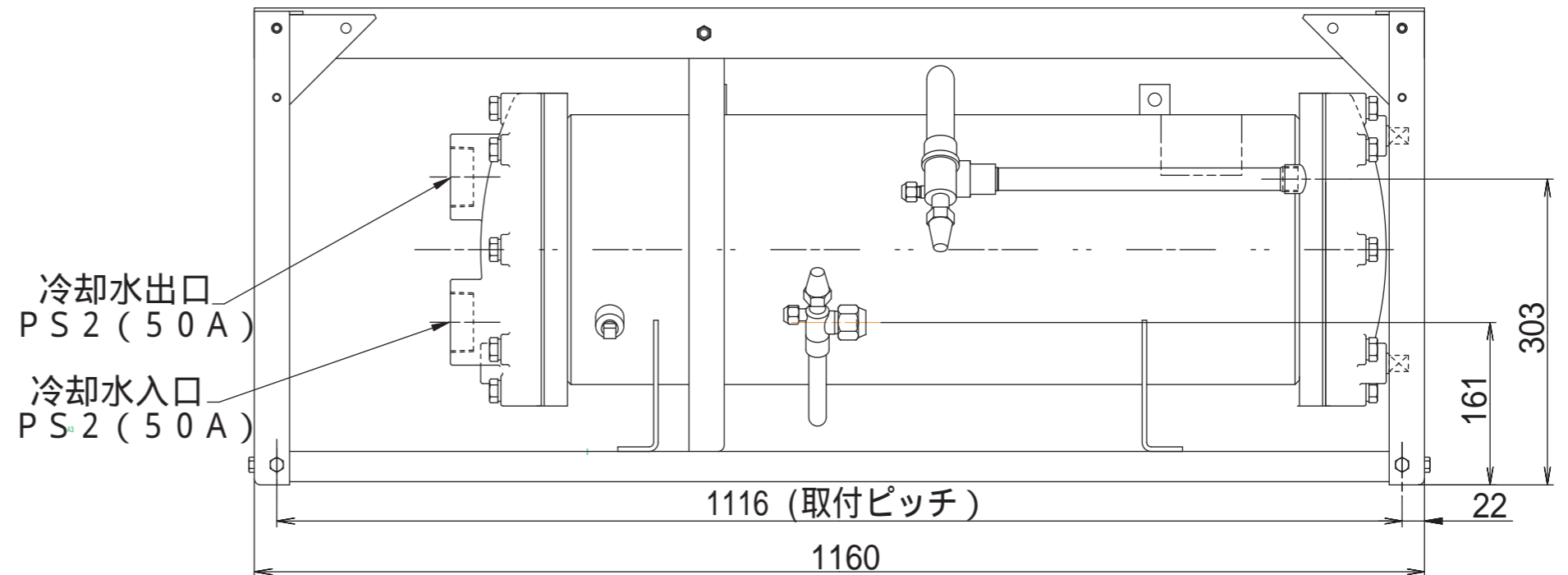
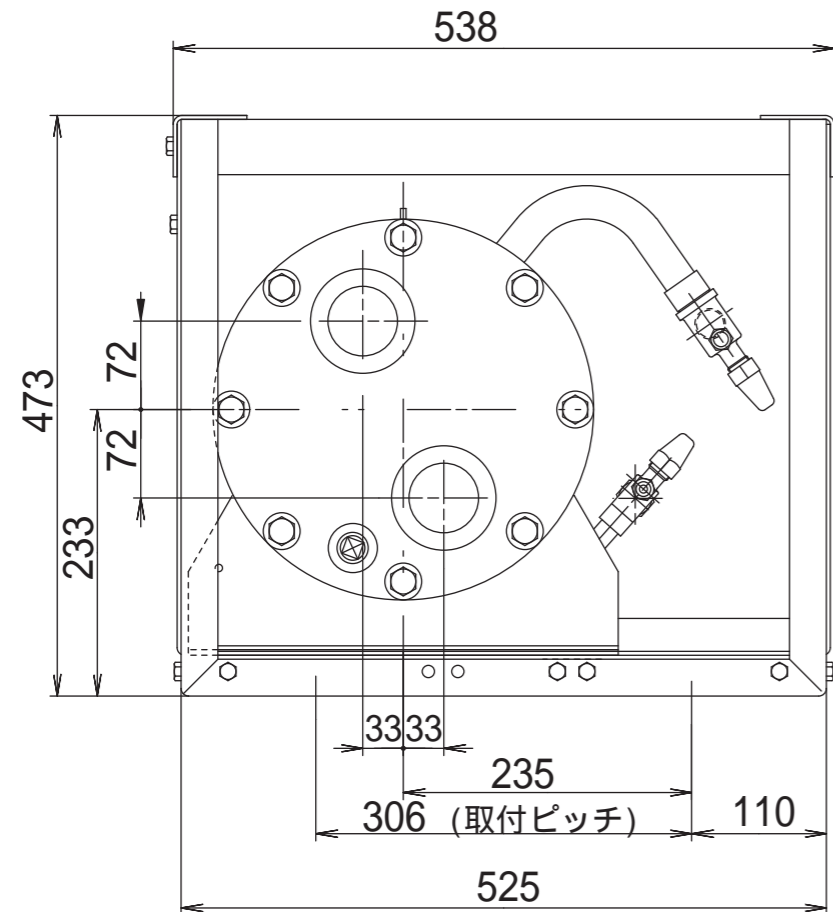
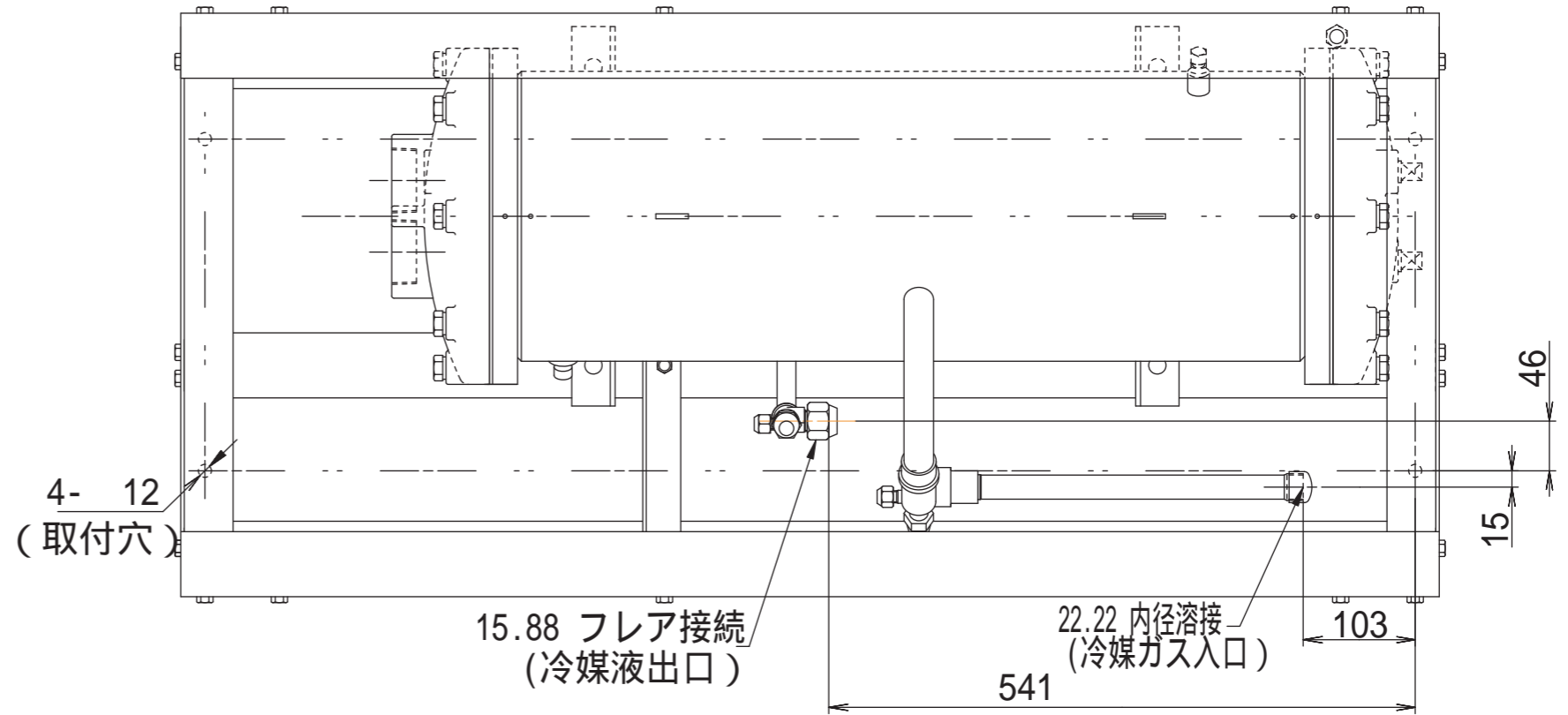


SPK-NCW131

3D53750SP

品番	SPK-NCW131	
使用冷媒	R404A	
凝縮温度	常用 20 ~ 45	
周囲温度	0 ~ 40 *	
凝縮器	構造	シェルアンドチューブ
	冷媒内容積	30 L
	水温度	32 以下 *
	最高使用水圧	1.0 MPa
	常用使用水圧	0.7 MPa 以下
	最大冷却水量	166 L/min
	管内流速	2.5m/s以下
水質	JRA-GL-02-1994に準ずる(冷凍空調器水質ガイドライン)	
接続側配管径	冷媒配管	ガス入口 22.22mm (内径溶接)
	液出口 15.88mm (フレア)	
冷却水配管	入口	RS2 (50A)
	出口	RS2 (50A)
保護装置	可溶栓	口径 3.5mm
	溶解温度	70
質量	107kg	
適合冷凍機 (ET:-45~-20)	コンデンサ×1	LCU-NS101P, NS150CSP, NS150MVP
	コンデンサ×2	LCU-NS250MSP, NS250MVP, NS300MSP, NS300MVP
適合冷凍機 (ET:-20~-5)	コンデンサ×1	LCU-NS81P, NS101P
	コンデンサ×2	LCU-NS250MSP, NS250MVP

* : 冷却水の凍結の恐れがある場合は凍結防止処理をおこなってください。



パナソニック株式会社

1. 図面は実測しないでください。
2. この資料は平成24年4月現在のものです。