

液晶ディスプレイにご使用時のご注意

プラズマディスプレイ天吊り金具 TY-CE85PS12 は液晶ディスプレイにも取り付け可能です。
 プラズマディスプレイ天吊り金具 TY-CE85PS12 を液晶ディスプレイに取り付ける際には、この
 説明書を取り付け工事説明書と合わせてお読みのうえ、正しい設置を行ってください。
 設置工事のあとは、取り付け工事説明書とともに保存していただきますようお願いいたします。

● 下記の該当項目以外に関しましては、取り付け工事説明書をお読みください。

角度付き吊り下げ時のご注意

LCD パネルの性能上、角度吊り下げ時は 10 度までの範囲でご使用ください。

天吊り金具の組み立て

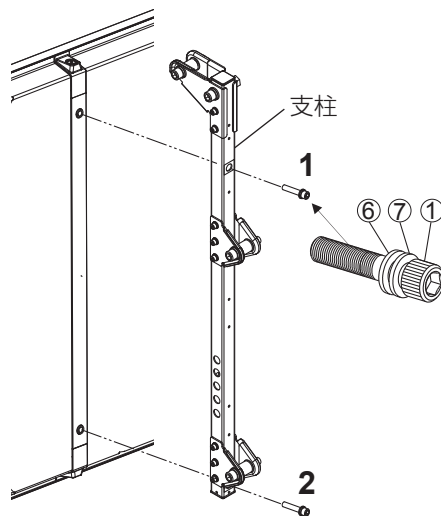
4. ディスプレイ本体への取り付け

手順 2 で組み立てた支柱を、ディスプレイ本体に取り付けます。

1. M16 ボルト①、ばね座金⑦、平座金⑥を右図の順に組み合わせ、4 セット準備します。
 (残った2セットは予備として保管してください。)
2. 支柱をディスプレイ本体に合わせ、上から順に仮止めします。
3. ディスプレイ本体に対して、まっすぐ取り付けたことを確認してから、確実に固定します。

・ボルトは下記のトルクで確実に締め付けてください。

15 ~ 26 N · m



パナソニック システムお客様ご相談センター

電話 フリー
ダイヤル



0120-878-410

※携帯電話・PHSからご利用になれます。

受付：9時～17時30分
 (土・日・祝祭日は受付のみ)

パナソニック株式会社
 AVC ネットワークス社

〒571-8503 大阪府門真市松葉町2番15号

Points to note when using the bracket for LCD Display

Ceiling-hanging bracket for Plasma Display TY-CE85PS12 can be attached to LCD Display.
 When attaching Ceiling-hanging bracket for Plasma Display TY-CE85PS12 to LCD Display,
 please read this leaflet as well as Installation Instructions and install correctly.
 After installation, please keep this leaflet with Installation Instructions.

● For more information, please read Installation Instructions.

Note for hanging at an angle

Form the angle of 10 degrees or less to ensure the optimal performance of LCD panel.

Assembly

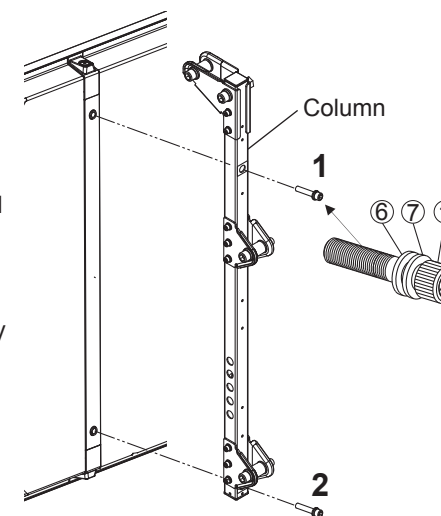
4. Install onto the Display.

Install each column assembled in step 2 onto the display.

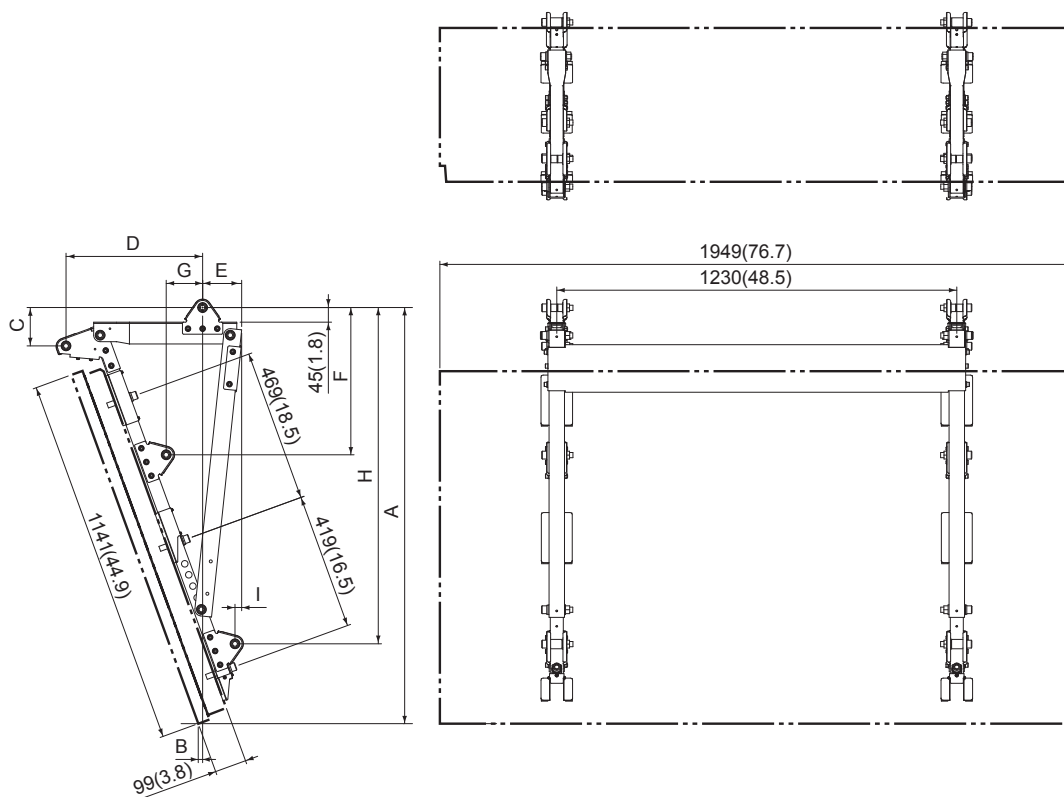
1. Prepare 4 sets of one M16 bolt ①, one spring washer ⑦ and one plain washer ⑥, which should be assembled in the order shown in the right figure.
 (Keep the remaining 2 sets of spare.)
2. Place each column on the display, and temporarily fix it with prepared bolts from the top down.
3. Confirm that the each column has been properly seated on the display, and then tighten the bolts securely.

・ The bolt should be securely tightened to the torque given below.

15-26 N · m



寸法図 / Dimension diagram / Abmessungen / Afmetingen /
 Diagramma delle dimensioni / Dimensions /
 Diagrama de dimensiones / Måttdiagram / Dimensioner /
 Диаграмма размеров / Өлшемдер диаграммасы / Габарити



単位:mm
 Units : mm (inches)
 Einheit : mm
 Eenheden : mm
 Unità : mm
 Unité : mm
 Unidades : mm
 Enhet : mm
 Unité : mm
 Единицы : мм
 Бірлік : мм
 Величина : мм

	0 °	5 °	10 °
A	1311 (51.6)	1317 (51.8)	1314 (51.7)
B	440 (17.3)	333 (13.1)	225 (8.9)
C	80 (3.2)	90 (3.6)	100 (4.0)
D	425 (16.8)	425 (16.8)	425 (16.8)
E	124 (4.9)	124 (4.9)	123 (4.9)
F	500 (19.7)	493 (19.4)	483 (19.1)
G	250 (9.9)	215 (8.5)	179 (7.1)
H	1119 (44.1)	1109 (43.7)	1092 (43)
I	374 (14.8)	284 (11.2)	195 (7.7)