

水平95°※1の超広角+超解像ズーム。
 定点撮影に便利な
 マイク内蔵小型HDカメラ



天吊りスタイル



据置きスタイル



HDインテグレートカメラ

AW-HE2 屋内専用

本体希望小売価格 **120,000円**(税抜)

3.9M MOS	iAズーム 2倍	デジタル 4倍	HD/SD
DRS	IP制御	IP映像 モニタリング	

HD	1080/59.94p, 59.94i, 50p, 50i, 720/59.94p, 50p
SD	576/50p, 480/59.94p

※1 35 mm換算値で18 mm相当。

オプション
(別売)



ワイヤレスリモコン
AW-RM50G

本体希望小売価格 **8,000円**(税抜)

■電池(単三形×2)は別売。

[システム構成例]

HDカメラシステム

テレビ会議や講座など
 小規模の撮影に便利。

■システムのポイント

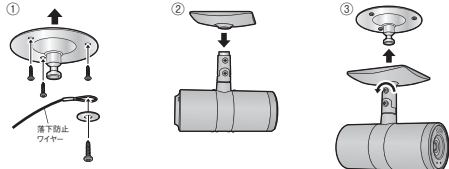
- AW-RP50NとのIP接続により、最大100台の本機の操作が可能。

[主な構成品]
 AW-HE2 AW-HE120W/K AW-RP50N

吊り下げ設置、据え置き設置の両方に対応。

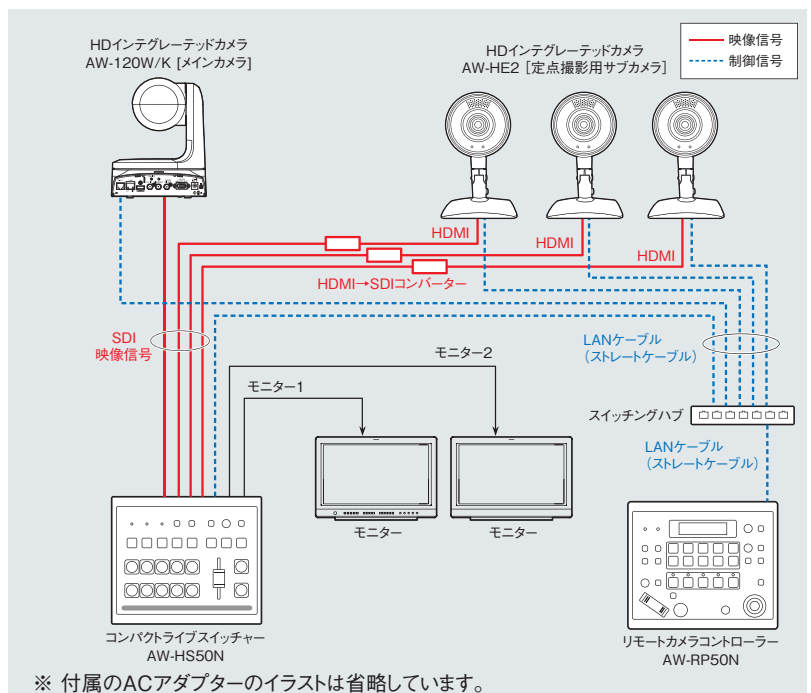
天井面への取り付けに必要な取付金具と落下防止ワイヤーを標準装備。据え置き設置はもちろん、吊り下げ設置も可能です。取付金具を設置面に取り付け、本機の水平固定ねじで固定します。

[吊り下げ設置]



●締め付けトルク:1.176 N・m (12 kgf・cm)

※配線・取り付け/取り外しは、専門技術と経験が必要です。安全のため、必ずお買い上げの販売店にご依頼ください。



※記載内容は2014年4月現在のものです。●写真、イラストの内容はイメージです。

超小型ボディに広角レンズ・マイク・タリーや多様なインターフェイスを一体化。

小型ボディながら超広角レンズ、マイク、タリーランプ、HDMI、LAN端子を装備し、P.O.V(定点撮影)やインターネット放送などに適したモデルです。状況に応じた撮影ができます。また、小型軽量の本体により、ひとりで施工(屋内)できる優れた設置性を実現しました。



フルHD MOSと95°^{*1}の超広角レンズ、超解像ズームにより柔軟な撮影が可能。

有効サイズ1/4.37型391万画素MOSと単焦点水平95°^{*1}の超広角レンズを採用。高い解像度を保ったまま、2倍ズームができる超解像技術により、高画質な映像を撮影できます。また、デジタルズームを併用することにより、4倍までズームが可能で^{*2}。広い撮影範囲から、ズームアップまで多彩な運用ができます。



水平95°の超広角撮影。



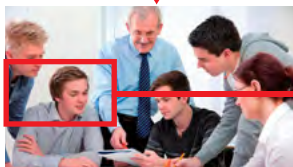
超解像技術により、高画質なズーム撮影。(画像はイメージです)

^{*1} 35 mm換算値で18 mm相当。

^{*2} デジタルズームでは画質は劣化します。

●デジタルパン／チルト機能

ズーム時、AW-RP120G^{*3}/RP50N^{*3}やワイヤレスリモコンでズームの切り出し位置を撮影範囲内で切り出したまま移動することができます。



ズームの状態のまま画面内を自由に動かすことができます。(画像はイメージです)

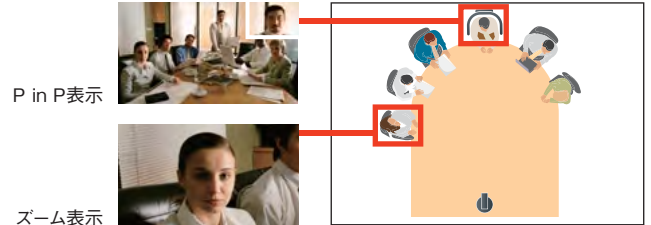
^{*3} コントローラーからAW-HE2を制御する場合、AW-HE2が対応している機能のみコントロール可能です。

●PinP (Picture in Picture) モード

撮影範囲の中から特定の箇所だけを切り出して表示できます。映像の配置の変更やズームができます。

●プリセットメモリー機能

ズーム倍率や明るさ、PinPの表示などの設定を登録(最大9件)、AW-RP120G^{*3}/RP50N^{*3}やワイヤレスリモコンから簡単に読み出しができます。



(画像はイメージです)

^{*3} コントローラーからAW-HE2を制御する場合、AW-HE2が対応している機能のみコントロール可能です。

IP接続による柔軟なシステム構築が可能。

●IP接続によるリモート制御が可能

IP接続により、AW-RP120G^{*3}/RP50N^{*3}からHUB(スイッチングハブ)を経由して、最大100台のAW-HE2を制御できます。また、最大5台のAW-RP120G^{*3}/RP50N^{*3}からIP接続により1台のAW-HE2を制御可能です。

^{*3} コントローラーからAW-HE2を制御する場合、AW-HE2が対応している機能のみコントロール可能です。

●IP映像のモニタリングが可能^{*4}

画像圧縮、IP伝送LSIを搭載。IP映像出力機能により、1カメラあたり1端末にIP映像の伝送ができます。IPコントロールと共に用いることで、遠隔地からのカメラ制御が可能です。



^{*4} 詳しくは17ページをご覧ください。ライブ画面

USB接続による給電、ビデオ/オーディオ出力に対応。^{*5}

PC/Mac端末へのビデオ/オーディオ出力、端末からの電源供給^{*6}が、USBケーブル1本で可能です。

端末へのビデオ/オーディオ出力機能により、各種電話通信アプリケーションを活用した、ウェブ会議、遠隔教育、リモート制作活動など、幅広い用途での使用ができます。

^{*5} 2013年10月以前のモデルについては、利用に際してソフトウェアのバージョンアップが必要です。詳しくは当社ウェブサイト【<http://panasonic.biz/sav/>】の「サポート&ダウンロード」をご覧ください。

^{*6} USBバッテリーチャージング規格に対応した機器からの電源供給が可能です。

その他の特長

●ダイナミックレンジ・ストレッチャー (DRS) 搭載。

●パソコンでカメラメニュー設定が可能。

●簡単操作のワイヤレスリモコン(別売)をご用意。